



مقطع تحصیلی: کارشناسی رشته: معماری داخلی ترم: چهارم سال تحصیلی: ۱۳۹۸-۱۳۹۹  
نام درس: طراحی فضای داخلی فضای ورزشی نام و نام خانوادگی مدرس: محمد بهزادپور  
آدرس email مدرس: mohammad.behzadpour@gmail.com تلفن همراه مدرس: ۰۹۱۳۶۸۱۱۶۹۱

جزوه درس: طراحی فضای داخلی فضای ورزشی مربوط به هفته : چهارم  
text: دارد voice: ندارد power point: ندارد

## نگاهی به طراحی آکادمی ورزشی اسپایر قطر



شاید اگر قطر تا این حد در رقابت های جام ملت های آسیا ۲۰۱۹ موفق نبود، توجه کسی هم به برنامه ریزی و آکادمی حرفه ای قطر معطوف نمیشد، و آنرا یکی دیگر از سرمایه گذاری های بی بازگشت قطر می نامیدند.

با این حال قطر شگفت انگیز در جام ملت ها توجه مارا به خود جلب کرد تا تحلیل کوتاهی از طراحی و ساخت یک آکادمی ورزشی اسپایر داشته باشیم.



طراحی و ساخت آکادمی ورزشی اسپایر دوحه در سال ۲۰۰۴ آغاز گردید که یکی از مراکز مهم آموزش و پرورش فوتبال از سنین بسیار پایین است. توسعه تکنولوژی های معماری این مجموعه یک انقلاب صنعتی/ورزشی محسوب شده، و تکوین این روش های مدرن با تکنولوژی های پیشرفته همچنان ادامه دارد. شاید مهم ترین تصمیمی که برای ساخت این مجموعه بزرگ گرفته شد، انتخاب متدهای خاص معماری و عمرانی بود که پیش از مجموعه کمتر در پروژه ای با چنین مقیاسی مورد استفاده قرار گرفته بود. به کارگیری سبک های اکوتک، های تک، معماری پایدار و متربال های مدرن بخشی از برنامه های فیزیکی این مجموعه به شمار می روند.

کاملا واضح است که به کارگیری شیوه و روش های معماری فوق در کشور کویری یک امر ضروری است. با این حال این متودها هر روز در حال تغییرات گسترده ای هستند به تکامل می رسند .



آکادمی فوتبال اسپایر اولین مجموعه ورزشی به شمار می رود که کمپ آموزشی آن یک ورزشگاه تمرینی و برگزاری مسابقه را به صورت اختصاصی مدیریت می کند. با بیش از ۷ زمین اختصاصی تمرین، اسپایر را به قول صنعت آموزش فوتبال بدل ساخته است. اما طراحی این مجموعه به تعداد زمین فوتبال یا بزرگی ورزشگاه آن تمرکز نداشته است. سقف استادیوم و سایر عرصه های مجموعه اسپایر شامل نسل جدیدی از پنل های فوتولتائیک می باشد که بهترین منبع ذخیره سازی انرژی مجموعه به شمار می رود. کشور همیشه آفتابی قطر با وجود هوای بسیار گرم خود، یک منبع بزرگ ذخیره سازی انرژی برای سیستم های خنک کننده ورزشگاه به شمار رفته است. بیش از ۳۵ درصد انرژی سیستم های خنک کننده این مجموعه توسط پنل های جاذب خورشید رفع می شود. خود ورزشگاه دو مجموعه مجزای مسقف است که به تمرین بازیکنان حرفه ای می پردازد و مکان مناسبی برای برگزاری رقابت های تدارکاتی است.



کل طراحی و ترسیمات فاز ۱، فاز ۲ و فاز ۳ توسط سیستم BIM صورت گرفته است. اسپایر بزرگترین و گران ترین پروژه معماری است که سیستم مهندسی BIM در آن نقش داشته است. زمین های تمرینی شامل سیستم زهکشی پیشرفته جذب رطوبت است که پس از آبیاری زمین ها، بخش اعظمی از آب را طی فرایند بازیافت و جمع آوری به سیستم اصلی باز می گرداند. تا پیش از این مرکز، هرگز فاصله کلاس های آموزشی، سالن برگزاری مسابقات و محدوده ریکاوری اینقدر به هم نزدیک نبودند.

حتی هنوز هم بسیار از سالن های بدنسازی و تمرین آکادمی های فوتبال با زمین اصلی مسابقه فاصله زیادی دارند. چنین سیرکولاسیونی فقط در آکامی اسپایر قابل مشاهده است. این رویکردهای نوآورانه این احساس را به بازیکنان (در تمام سنین) می دهد که در ورزشگاه خانگی در حال تمرین هستند. در فضای داخلی زمین های جانبی و کناری ورزشگاه سرپوشیده از چمن مصنوعی به عنوان پوشش کف بهره برده اند تا بازیکنان پس از تمرین بر روی چمن مصنوعی کفش خود را در نیاورند و پس از هدایت به رختکن لباس های خود را عوض کنند. سالن ریکاوری، آبدرمانی،



استخر، بدنسازی، کلینیک مجهز و رختشویخانه از امکانات این مجموعه به شمار می روند.  
مجموعه اسپایر خواستگاه متفاوتی از یک آکادمی ورزشی است که تمام نداشته های مجموعه های دیگر را در خود حل کرده است.



نام پروژه: آکادمی فوتبال اسپایر

موقعیت پروژه: دوحه، قطر

کاربری مجموعه: ورزشی چند عملکردی

مساحت پروژه: ۱۸ هزار متر مربع

متراژ ساخته شده: ۵۳ هزار متر مربع



سال اتمام ساخت تمام فازهای مجموعه: ۲۰۱۷

ارزش پروژه: ۱۵۲ میلیون دلار















## معماری و طراحی ساختمان ورزشی دشت نور ، نرگس نصیری طوسی



معماری و طراحی ساختمان ورزشی دشت نور ، نرگس نصیری طوسی

معمار اصلی: نرگس نصیری طوسی

موقعیت: ایران، استان مازندران

مهندس سازه: بابک بهبودی

مساحت: ۴۰۵ مترمربع

سال: ۱۳۹۲

عکاس: شهریار مظاهری



در این بخش در خط معمار قصد داریم تا به شرح طراحی داخلی فضای ورزشی بپردازیم. ساختمان ورزشی دشت نور یکی از ساختمان های عمومی منطقه مسکونی دشت نور در شمال ایران است که امکانات و تجهیزات ورزشی به خصوص بدنسازی را برای ساکنین شهر فراهم آورده است. یکی از درخواست های کارفرما ایجاد دوسالن جداگانه بود، در حای که این دو سالن یک حجم منحصر به فردی بود که با سایر قسمت های این مجموعه هماهنگ می شدند. در نتیجه این کانسپت در حال طراحی، ساختمانی با حجمی پویا که یکپارچه است و به عنوان بخشی از چشم انداز اطراف به حساب می آید.





خط افق این ساختمان از یک جنگل، تپه های سرسبز و آسمان آبی ساخته شده است. بنابراین ساختمان باید بخشی از این چشم انداز طبیعی باشد. حجم اصلی ساختمان به طور آهسته از زمین حرکت می کند و به طرف آسمان منتهی می شود. فرم اوج گرفته ساختمان به نوعی یادآور آزادی روح، انرژی و همچنین ارتباط زمین و آسمان است.





ایده طراحی پنجره سرتاسری رو به آسمان بدین جهت بود که بازتابی از آن و همچنین جهت گیری به سمت نور باشد. طراحی پوسته ساختمان که بر روی توده حرکت می کند و انتخاب چوب به عنوان ماده اصلی نما باعث می شود ساختمان به طبیعت نزدیک شود.





این ساختمان در یک سایت با مساحتی در حدود ۷۴۵ متر مربع واقع شده است. طبقه همکف حدود ۲۳۵ متر مربع است که شامل لابی، سالن بدن سازی، حمام، اتاق تعویض و همچنین یک بار است. طبقه اول حدود ۱۷۰ متر مربع است و یک سالن دیگر، حمام، اتاق تعویض و همچنین یک بار و مکانی برای نشستن و استراحت وجود دارد. مفهوم اصلی طراحی داخلی ایجاد فضایی است که هنگام انجام ورزش در داخل سالن ورزشی، نمای حجم و شکل ظاهری را نشان می دهد.





ساخت این بنا دو دیواری است که از شرق و غرب روبرو هستند و هر دو در تلاشی عظیم هستند که به صورت منحنی حرکت کنند. دو دیوار قوسی در ورودی و پایه اصلی کمک می کند تا طراحان ایده اصلی بالا آمدن از زمین به سمت آسمان را به هم پیوند دهند. شیب سقف ها به سه سطح مختلف تقسیم می شود که حرکتی جزئی و محکم در خط آسمان ایجاد می کند.







چشم انداز و سطحی که ساختمان در آن قرار دارد به گونه ای طراحی شده است که گویی ساختمان و ورودی را مشخص می کند. با انتخاب متریالی مشترک برای پوشش کف لابی و ورودی خارجی باعث شده تا مرز میان فضای داخلی و خارجی بوجود نیاید. طراحی چهار ستون چوبی در انتهای ساختمان ، فضایی را برای نشستن و جمع شدن در کنار هم ایجاد می کند و همچنین باعث می شود عابران پیاده بعد از اتمام ساختمان حرکات را احساس کنند.





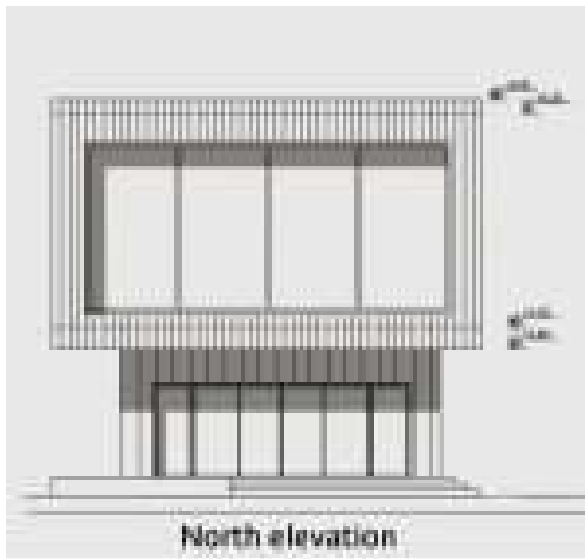
نگاه کردن به ورزش به عنوان فعالیتی که انرژی منفی زیادی را از دست می دهد و احساس آرامش زیادی می کنید و روحیه خوبی به طراح کمک کرد تا بتواند با این نگرش که به صورت عملکردی درست مثل یک سالن ورزشی کار می کند.





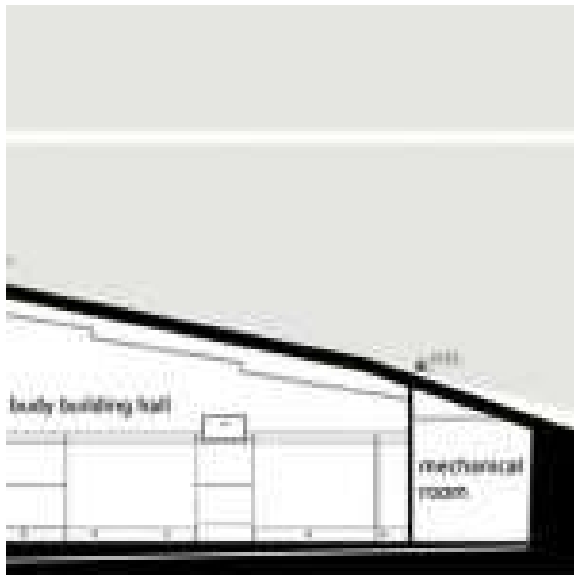


پلان ها، دیاگرام، سکشن و غیره.





First floor plan



Ground floor plan