



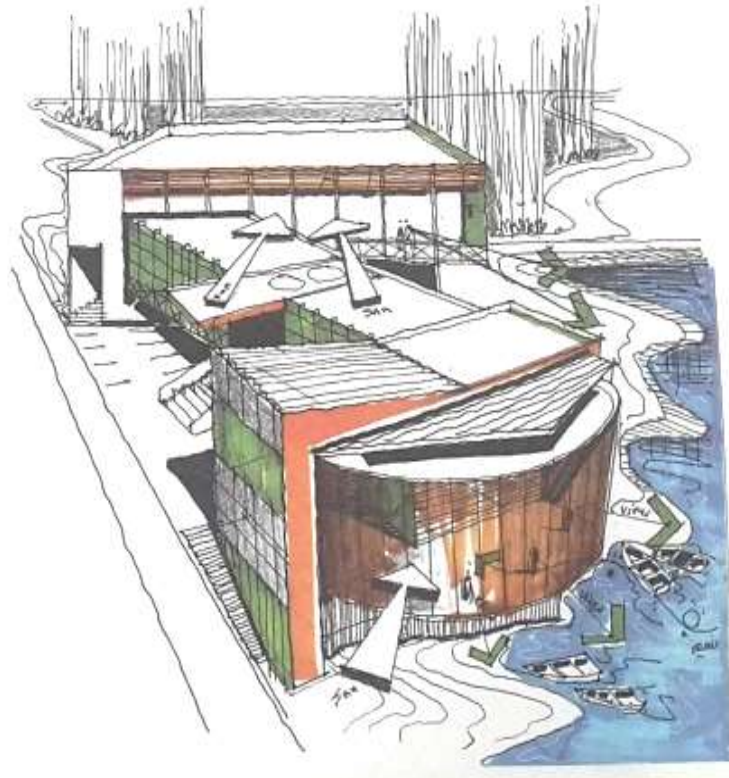
مقطع تحصیلی: کاردانی □ کارشناسی ■ رشته: ... معماری.....ترم دوم سال تحصیلی: ۱۳۹۸-۱۳۹۹
 نام درس: طرح معماری ۱.....نام و نام خانوادگی مدرس: ...گلنوش بهروش.....
 آدرس email مدرس:gbhaves@yaho.com.....تلفن همراه مدرس: ...۰۹۱۲۲۳۷۰۷۷۶.....

جزوه درس: طرح معماری ۱. مربوط به هفته : چهارم □ پنجم □ ششم ■
 text: دارد ■ ندارد □ voice: دارد □ ندارد ■ power point: دارد □ ندارد ■

ویژگی هفتم: شکل هر فرم ساختمان و یا جرحش محور فرمهای ساختمان باید دلیل داشته باشد.

شرایط کنترل برای آن و قابل دید از سمت فضای اقامتی و رستوران طراحی می‌شوند. رستوران به سمت دریاچه چرخیده و دارای فرم منحنی است. برای استفاده از بیشترین دید مطلوب، بدنه اصلی مجموعه، هم محور جاده شکل گرفته است و آکس ورودی عمود بر جاده است و همگی فضاها نیز به گونه‌ای چرخیده‌اند که نسیم مطلوب دریاچه را در تابستان از دست ندهند.
نکته: در بحث ترسیم فرم بهتر است همه این عوامل نیز به عنوان سایت پتانسیل کنار فرم ترسیم شوند تا آنها را درک کنیم.

فرم بدون دلیل و فقط برای زیبایی نمی‌تواند بچرخد و یا هر شکلی بگیرد. تغییر شکل و یا جرحش محورهای فرم می‌تواند به دلایل مختلفی باشد، مانند عوامل طبیعی سایت، مانند دید و نور و عوامل مصنوعی سایت، مانند دوری از آلودگی صوتی و بوی بد، و نیز عواملی دیگر نظیر مفاهیم، نمادها و...
 به عنوان مثال، در یک مسجد، شاید تغییر محور ورودی با گنبدخانه به دلیل چرخیدن ساختمان به سمت قبله است و یا در یک اقامتگاه بین راهی، فضاهای اقامتی، دورتر از جاده و در امتداد غربی- شرقی، برای بهره‌مندی از بیشترین نور جنوب است، زمین بازی و پارکینگ در جلوی بنا یا ایجاد



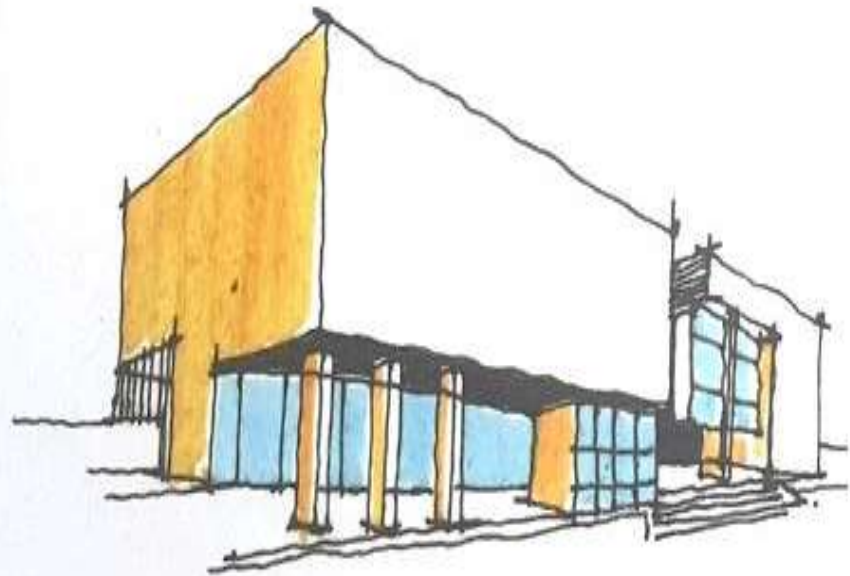
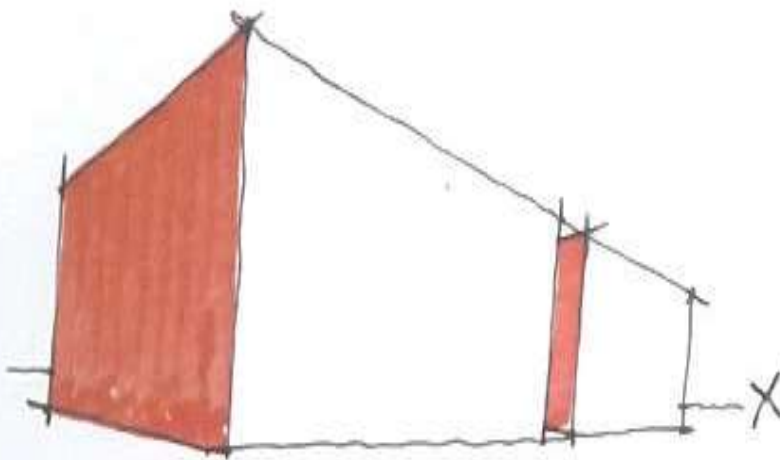
قابل توجه مدرسین محترم : حداقل ۴ صفحه در هر هفته برای ارایه محتوای درس و یک صفحه برای خلاصه درس و نمونه سولات در نظر گرفته شود.



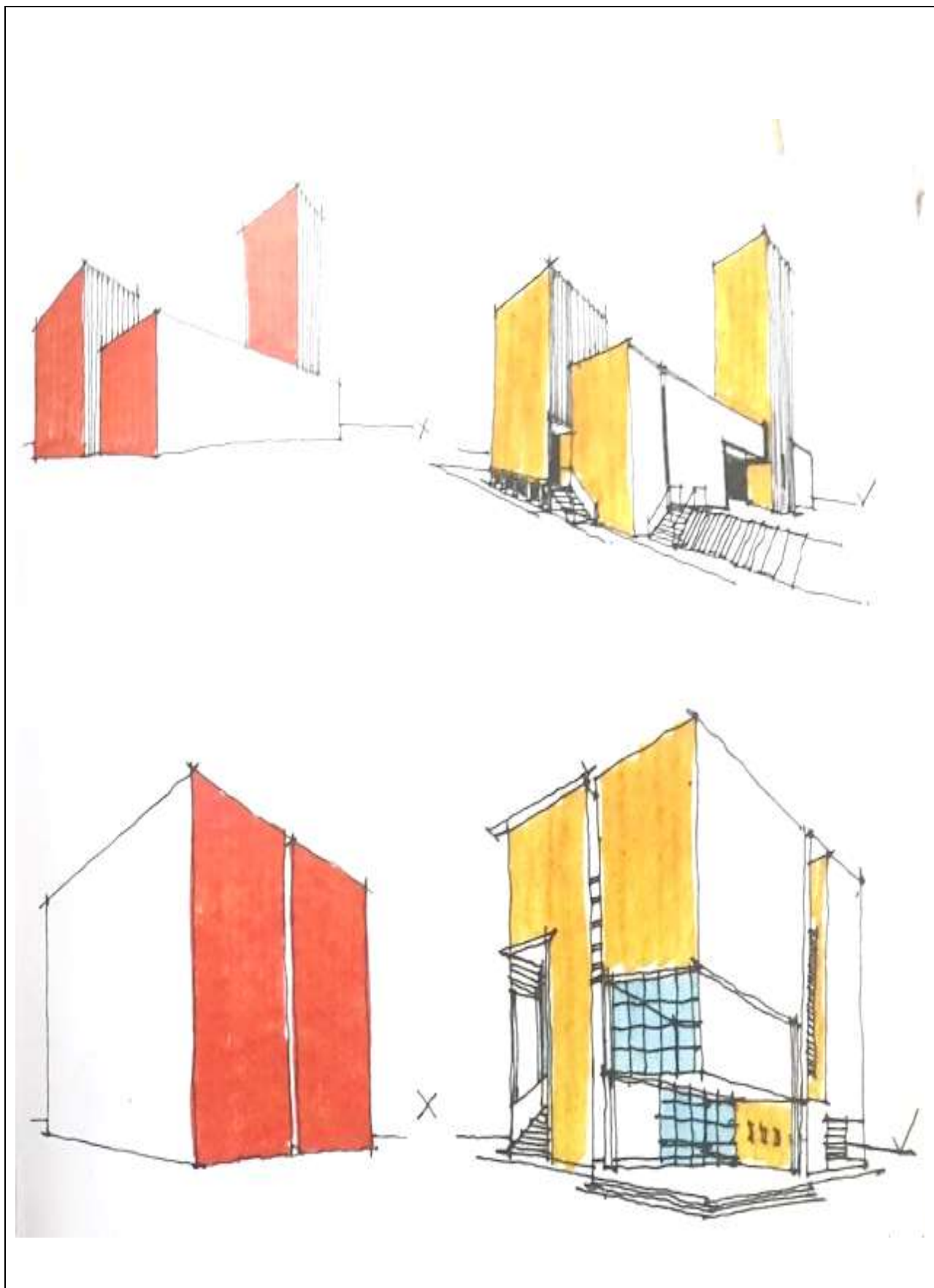
ویژگی‌های حیاتی اتصال ساختمان به زمین

ساختمان استفاده می‌کند. ساختمان با توجه به موضوع، اقلیم، مفاهیم و داستان فضایی بنا و... باید با زمین خود اتصال پیدا کند. به گونه‌ای که متعلق به آن بستر شود و تنها در آن مکان معنا داشته باشد.

در طراحی فرم حیاتی‌ترین اتصال ساختمان به زمین بسیار بر اهمیت است. ما نمی‌توانیم زیر فرم را ببریم و آن را روی زمین قرار دهیم و تمام تلاش خود را برای بر و خالی‌های فرمی که تنها از دید یک بالگرد قابل مشاهده است انجام دهیم. مهم‌ترین پرسش‌کننده یک ساختمان از نگاه یک ناظر است که از



قابل توجه مدرسین محترم: حداقل ۴ صفحه در هر هفته برای ارائه محتوای درس و یک صفحه برای خلاصه درس و نمونه سولات در نظر گرفته شود.



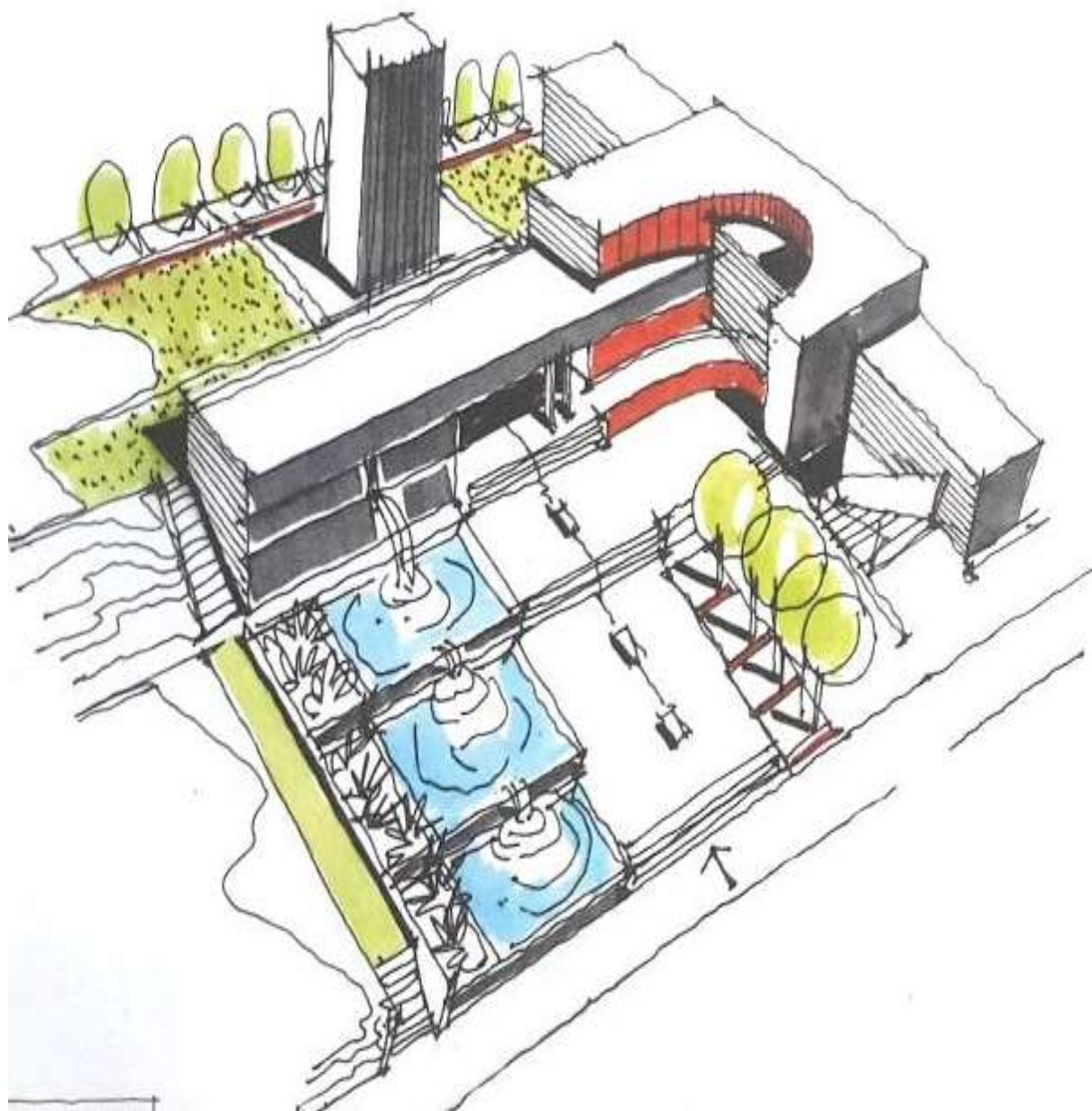
قابل توجه مدرسین محترم : حداقل ۴ صفحه در هر هفته برای ارائه محتوای درس و یک صفحه برای خلاصه درس و نمونه سولات در نظر گرفته شود.



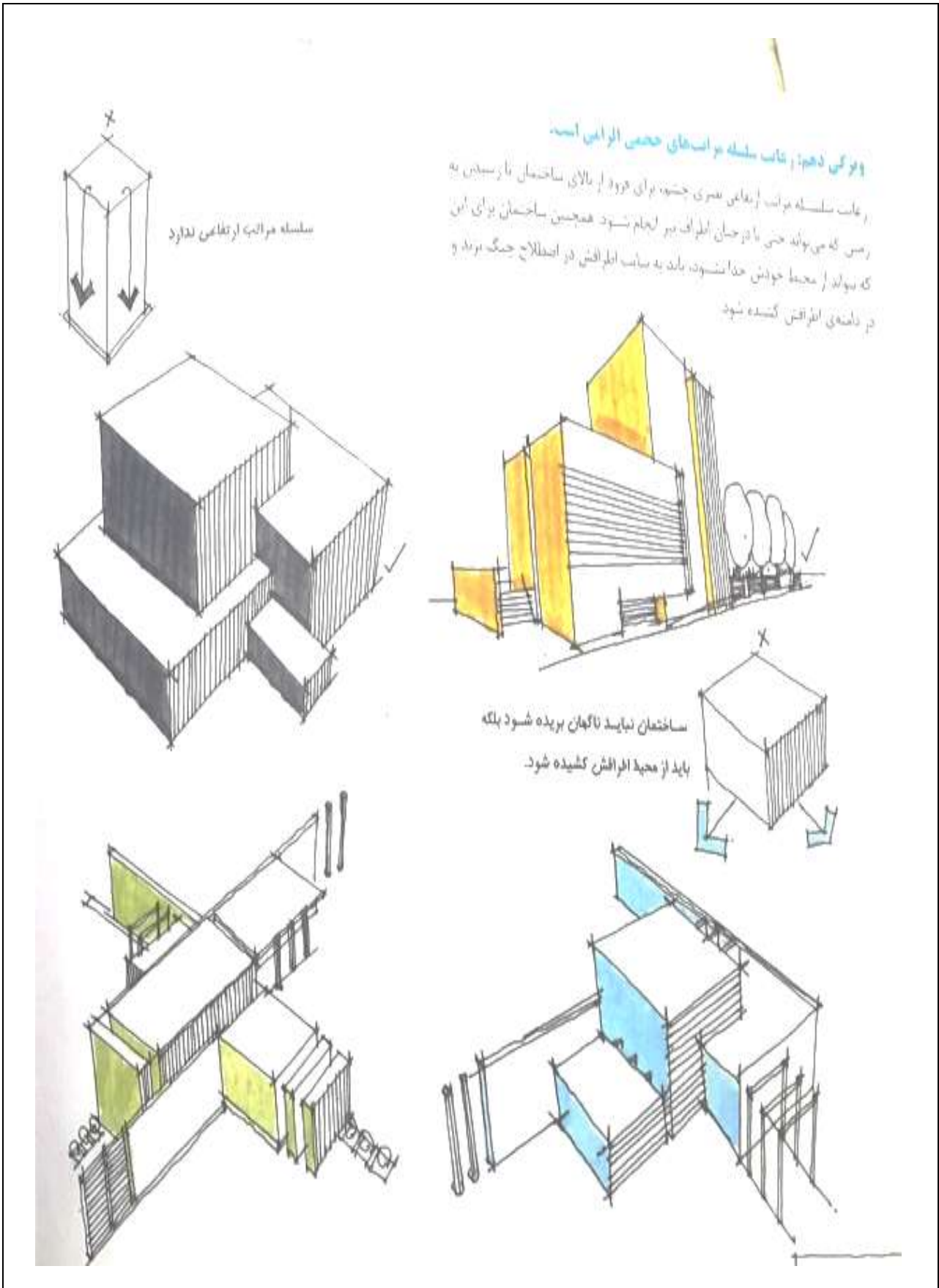
و بر این اساس مسوولان دسترسی اصلی، فرعی، بناده، سواره و... در فرم کاملاً طراحی شود.

همانطور که قبلاً گفته شده سایت اطراف فرم می تواند محل ورودی اصلی و نیز تعریف کند. به لحاظ بصری نیز این گونه فرم بر سایت می نشیند و متعلق به آن می شود.

فرم نباید دارای جوانا باشد پس بخودی پسندین به آن استفاده از آن باید طراحی شود به سوا مسوولان دسترسی و نواح آن در اطراف فرم باید طراحی شود. بلکه سایت و اندامگب اطراف فرم بر باید طراحی شود.



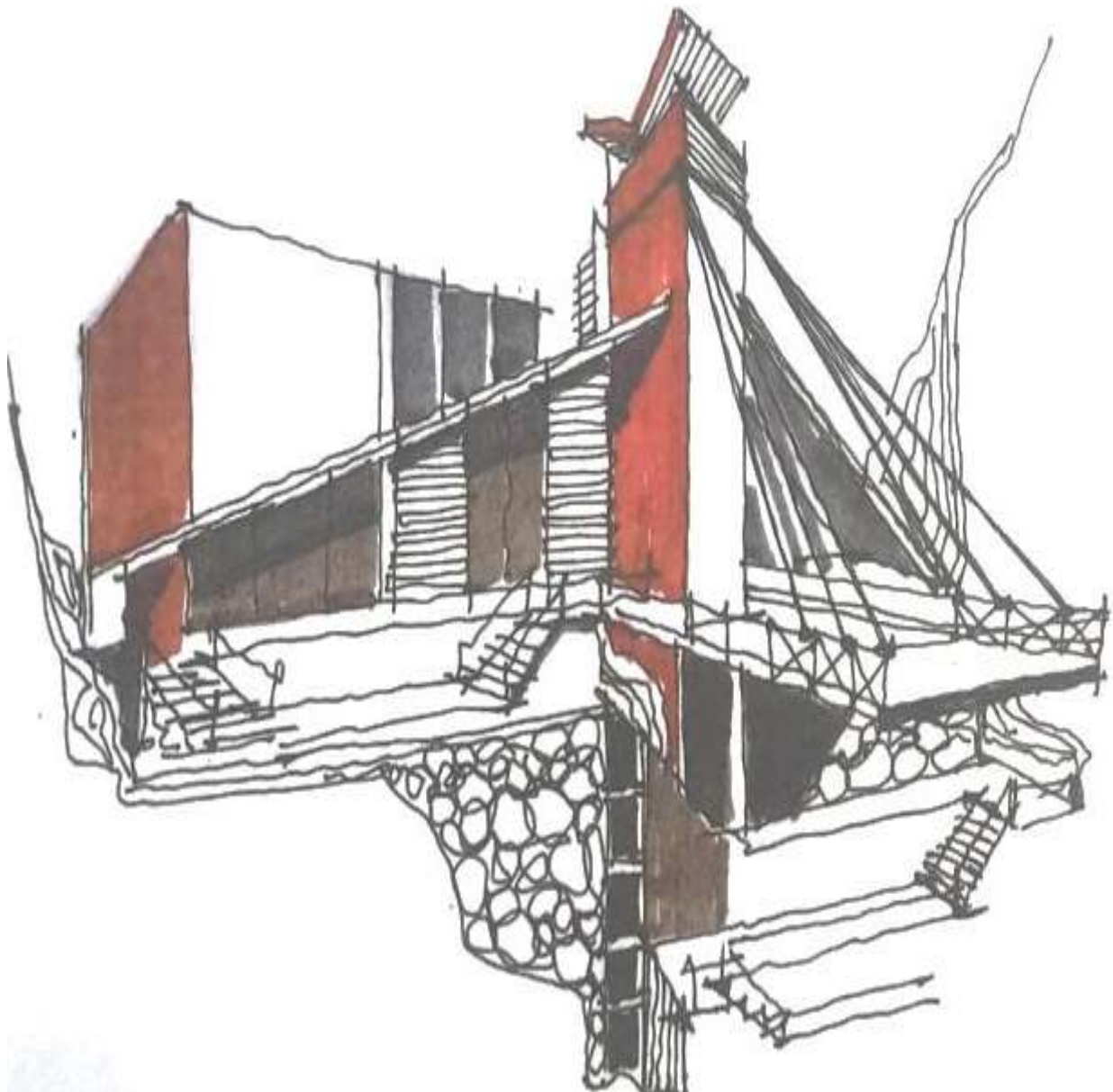
قابل توجه مدرسین محترم : حداقل ۴ صفحه در هر هفته برای ارایه محتوای درس و یک صفحه برای خلاصه درس و نمونه سولات در نظر گرفته شود.





ویژگی باردهند در فرم معماری هر یک از اجزای دارای جند عملکرد هستند.

جند عملکردی بودن فرم از ویژگی‌های بارز معماری ایرانی است. مانند مناره، ایوان و سردر معماری این کار مطلوب است. به عنوان مثال، دودکش شومینه‌ی یک رستوران می‌تواند یک وسیله‌ی عملکردی برای خارج کردن دود، یک هسته‌ی گرم‌ساز، یک نشان برای ساختمان و سازه‌ی بنا باشد. پس اگر یکی از عملکرد جندی بود بقیه‌ی بانی می‌ماند پس آن جزء غیر قابل تغییر و حذف از بناست.



قابل توجه مدرسین محترم: حداقل ۴ صفحه در هر هفته برای ارایه محتوای درس و یک صفحه برای خلاصه درس و نمونه سولات در نظر گرفته شود.

ویژگی دوازدهم: از طراحی فرم‌های عظیم و بکارچه دوری گسند، مگر در موضوعات خاص.

عملکردی می‌طلبند. مانند سائن تولید کارخانه، فضای نمابشگاهی، تالار بزرگ شهر و...

بنابراین بهتر است هر حوزه بندی عملکردی دارای فرم و هویت خاص خودش باشد و احجام کلان نیز به این حوزه بندی‌ها تقسیم شود.

یکی از ویژگی‌های معماری ایرانی، تعریف هویت فضایی، برای هر یک از عملکردهای مستقل در پلان است (در حقیقت هر فضا هویت خاص خودش را دارد). پس نباید یک تک‌بند بزرگ طراحی کرد و هنرمند عملکردها را در آن قرار داد، مگر در موضوعاتی که نیاز عملکردی آن، یک فضای بزرگ و چند

