



مقطع تحصیلی: کاردانی □ کارشناسی □ رشته: نقاشی...ترم: ۲...سال تحصیلی: ۱۳۹۸-۱۳۹۹  
 نام درس: اصول و ارائه آثار هنری ..... نام و نام خانوادگی مدرس: شیما گلچین.....  
 آدرس email مدرس: ..... تلفن همراه مدرس: ۰۹۱۲۲۳۶۱۶۹۴.....

جزوه درس: اصول و ارائه آثار هنری ..... مربوط به هفته : نهم   
 text: دارد  ندارد  voice: دارد  ندارد   
 تلفن همراه مدیر گروه : ۰۹۳۸۲۷۸۰۰۵۲  
 power point: دارد  ندارد

بسمه تعالی

## اصول ارائه آثار هنری

عوامل موثری در اجرای هنر جدید در موزه ها وجود دارد که از آن جمله می توان ویژگی های معمارانه موزه، رسانه ها، مخاطبان آثار و نوع چیدمان را بر شمرد. در این میان ضرورت حضور اشتراکی میان ارائه در موزه ها و برخی گونه های هنر جدید مانند اجراهای هنری هستند.

آن چه که در ارائه، نگه داری و معرفی آثار هنر جدید در موزه ها اهمیت دارد. برخورد موزه ها و موزه داران با این گونه آثار است.

### تعریف موزه:

موزه بر اساس، اساس نامه شورای بین المللی موزه ها، موسسه ای است دائمی که به منظور حفظ و بررسی و گسترش مجموعه های هنری، تاریخی، علمی و فنی غیره از راه های گوناگون به ویژه با نمایش آنها برای همگان در جهت بهره مندی و آموزش بر پا شود. شورای بین المللی موزه ها ( International council of museums) که به اختصار ایکوم نامیده می شود، (I.C.O.M) (سازمانی است غیر دولتی وابسته به یونسکو. ایکوم بزرگترین خانواده جهانی موزه شناسان و سازمان هایی است که به نحوی با تعریف موزه در ارتباطند.





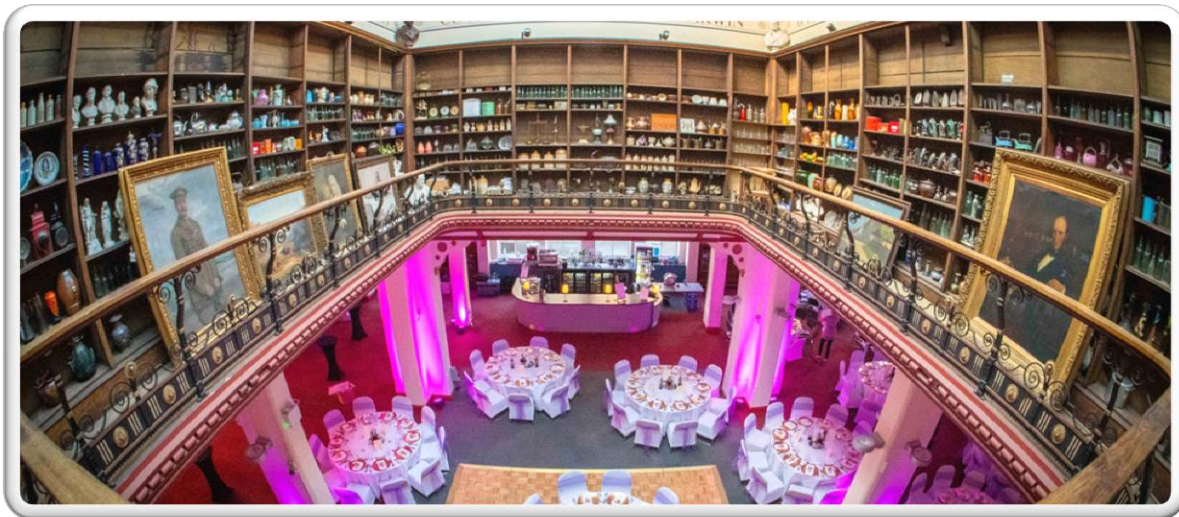
## گونه شناس موزه ها:

یکی از روش هایی که برای پژوهش و شناخت هر پدیده ای مورد استفاده قرار می گیرد دسته بندی و شناخت گونه های آن است. به این منظور موزه ها را در سه گروه عمده مورد ارزیابی و شناسایی قرار داده و مورد مطالعاتی در یکی از این گروه ها گنجانده می شود.

### ۱) موضوع موزه:

موضوع های مورد نظر و مطرح در موزه بسیار متنوع هستند به طوری که در طول تاریخ بشر و عرض جغرافیای گیتی گسترده هستند، همین امر موزه ها را از یک سو جالب و جذاب و از سوی دیگر بفرنج و پیچیده کرده است، این تنوع باعث ایجاد موزه های متعدد و بی شمار با موضوع های گوناگون در سرتاسر جهان شده و طبقه بندی های زیادی را فراهم آورده است.

موزه تاریخی و باستان شناسی، موزه های هنری، موزه علوم و تاریخ طبیعی، موزه های مشاهیر، موزه های مردم شناسی، کاخ موزه ها، موزه های نظامی، موزه های محلی یا منطقه ای و غیره...

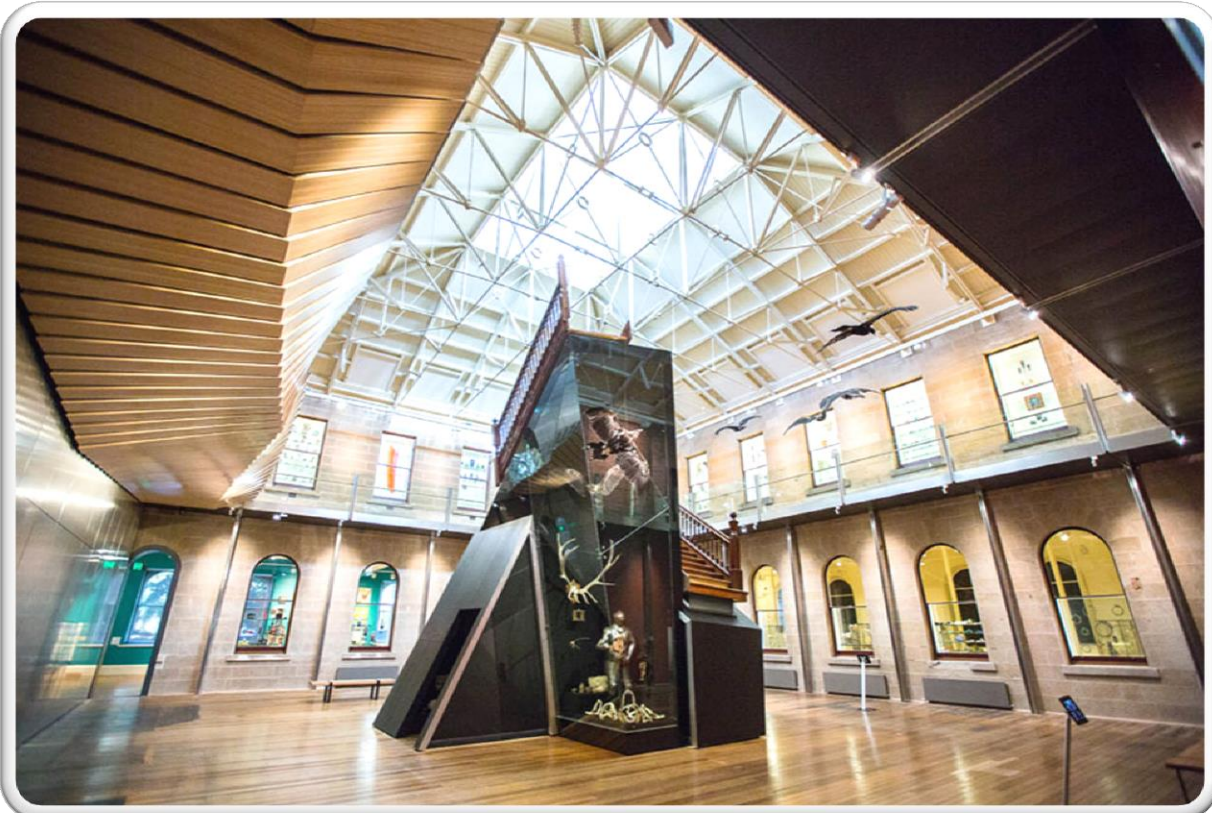


Museum and Art Gallery on The Wardwick-Derby Museums



## (۲) شکل ارائه:

صورت های دیگری از اشیاء و آثار موزه ای ممکن است وجود داشته باشد که در محیط های باز ، گالری های کوچک، اماکن عمومی دیگر و نمایشگاهی و تناوب زمانی با چیدمان های گوناگون هستند. موزه محیط باز، پارک موزه ها و موزه های سیار و موزه های مجازی موزه هایی هستند که بر اساس نحوه ارائه ، معرفی و نمایش آثار دسته بندی می شوند.



Tasmanian Museum and Art Gallery – Taylor Thomson Whitting



### ۳) مخاطب موزه:

در برنامه ریزی برای طراحی، ساخت و اجرای هر موزه ای مخاطب شناسی و جلب رضایت مخاطب از ارکان اساسی به شمار می آید. به این منظور موزه های تخصصی بر اساس نوع مخاطب و برای نیل به اهداف از پیش تعیین شده ایجاد می شوند. در این میان موزه کودکان، موزه نایبانیان، موزه معلولان، موزه بانوان، موزه سالمندان و غیره... موزه هایی هستند که بر اساس نیاز مخاطبان طراحی و ساخته شده اند.



Bristol Museum and Art Gallery hosts creative writing initiative