



مقطع تحصیلی: کاردانی  کارشناسی  رشته: معماری .ترم: بهمن .سال تحصیلی: ۱۳۹۸-۱۳۹۹  
نام درس: طراحی فضای بهداشتی درمانی. نام و نام خانوادگی مدرس: .....سیادتی.....

جزوه درس: طراحی فضای بهداشتی درمانی مربوط به هفته : دهم  یازدهم  دوازدهم

## موضوع طراحی :

### طراحی کلینیک دندانپزشکی کودکان

کلینیک دندانپزشکی از جمله مکان هایی است که بر حالات روحی و روانی کودکان به شدت تاثیر می گذارد. طراحی نامناسب این محیط ها، بدون در نظر گرفتن نیازهای کودکان سبب تشدید ترس و اضطراب در آنها می گردد و عدم توجه به این موضوع تاثیرات منفی را در پی خواهد داشت.

مشکل اساسی که امروزه وجود دارد در نظر نگرفتن و نادیده انگاشتن کودکان می باشد. چون کودکان در سنی قرار دارند که قادر به حضور مستقل در فضای عمومی نیستند، بنابراین به آنها توجهی نمی شود. والدین بدون در نظر گرفتن آنها کودکان خود را به کلینیک هایی برای درمان می برند که برای آنها طراحی نشده است.

ترس از کلینیک دندانپزشکی موجب بروز اختلالات رفتاری همانند پرخاشگری در کودکان می شود و عدم کنترل صحیح آن سلامت روان کودکان را به مخاطره می اندازد.

هدف از این طراحی ایجاد محیط درمانی مطبوع برای کودکان با فضاهایی منعطف و منطبق با گروه سنی آنان، با جذابیت محیط طبیعی، گرافیک محیطی مناسب، فضاهای بازی، رنگ و نور مناسب جهت کاهش ترس و اضطراب کودکان از فضای دندانپزشکی است که می تواند تاثیر مستقیم در بهبود فرایند درمان داشته باشند.

### فضاهای مورد نیاز :

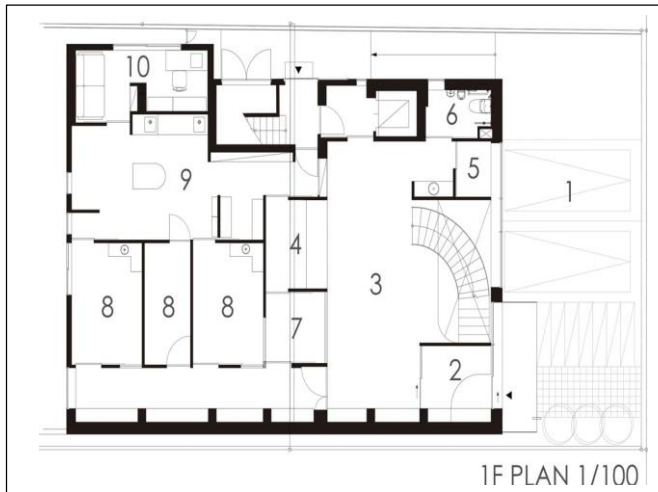
پذیرش - فضای انتظار - فضای مسواک زدن - اتاق بازی - اتاق درمان - رادیولوژی - پرداخت و ....

تذکر: اصول طراحی کلینیک دندانپزشکی بر اساس ارتباط فضایی و سیر کولاسیونی است که هیچ گونه اختلالی در فضاها نسبت به یکدیگر ایجاد نکند و بتواند نیازهای بخش های فرعی را هم پشتیبانی کند.



## نمونه موردی:

به طور کلی، کلینیک دندانپزشکی کودکان یک مطب دندان برای بیمارانی است که زیر سن قانونی هستند. بنابراین در دندانپزشکی اطفال، دندانپزشکان باید برای توسعه ی اطلاعات کودکان و آموزش مراقبت های دندان به والدین، دانش داشته باشند. به همین دلیل طراح فضایی را طراحی کرده است که می توان روند رشد را در آن احساس کرد. یکی از نکات مهمی که در این طرح رعایت شده تفکیک ترافیک در فضای دندانپزشکی است، به این شکل که هر اتاق یک فضای کاملا بسته است که توسط "دیوار" محاصره می شود و به منظور ایجاد فضایی دلپذیر تر و اطمینان از دیدگاه کارکنان، در هر دیوار یک پنجره به شکل نیم دایره ایجاد شده است که ابعاد پنجره ها با هم متفاوت است و همین باعث می شود که تنوع فضایی ایجاد شود.



علاوه بر این بازو هایی که روی ساختمان قرار دارند، مایه ایتی برای ساختمان ایجاد می کند که تصویری از "لبخند با دندان های سفید" به ما می دهد، که فقط برای یک کلینیک دندانپزشکی مناسب است. به طور کلی، تمام اجزای ساختمان یعنی راهروها، پلکان و... با خطوط نرم و اشکال هم ماهیت با محتوای ساختمان حسی لطیف و کنجکاوانه ایجاد می کنند که فضای خشک و سخت دندانپزشکی را برای کودکان لذت بخش کرده است.

