



مقطع تحصیلی: کارشناسی ■ رشته معماری ترم دوم سال تحصیلی: ۱۳۹۸-۱۳۹۹

نام درس: گرافیک معماری داخلی نام و نام خانوادگی مدرس: مهبران رضایی

آدرس email مدرس: mehranrezaei056@gmail.com تلفن همراه مدرس: ۰۹۱۲۵۶۱۶۲۴۴

جزوه درس گرافیک معماری داخلی مربوط به هفته دهم ■

text: دارد ■ ندارد voice: دارد □ ندارد power point: دارد □ ندارد

ترسیم درو پنجره



• در بادبزی، مقیاس ۱:۵۰



• در تولایی دوطرفه، مقیاس ۱:۱۰۰



• در کشویی



• در کشویی جنبی



• در تاشوی دولا



• در چرخان

• آسانه می‌تواند صاف یا منحنی باشد.
• ۹۰° <



• پنجره‌ها

نمود ظاهری در را نمی‌توان در دید پلان نشان داد. برای به دست آوردن این اطلاعات بایستی بر نما نکیه کرد اما آنچه در پلان کف می‌تواند نمود یابد موقعیت و پهنای گشودگی‌های در و همسازان کمتر، لغاز در و انواع در با طرز کارهای مختلف، خواه بادبزی، کشویی یا تاشو است.

• در بادبزی را صعود بر صفحه گشودگی دیوار ترسیم کنید و آن را با ربع دایره که به وسیله شلین دایره‌ای به صورت نازک ترسیم شده مورد توجه قرار دهید. مطمئن شوید که پهنای در یا پهنای گشودگی آن، متعادل باشد.

• ضخامت درها و لغازها را با مقیاس ۱:۵۰ یا بزرگتر نشان دهید.

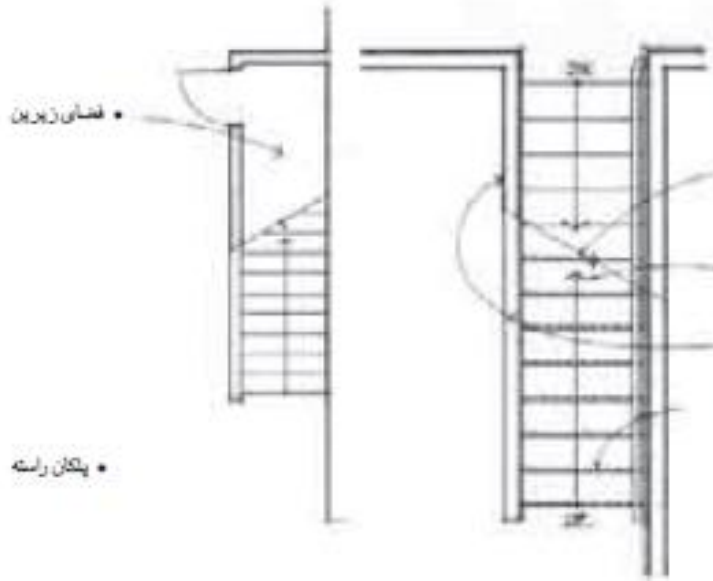
نمود ظاهری پنجره را نیز نمی‌توان در دید پلان نمایش داد. پلان کف، موقعیت و پهنای گشودگی‌های پنجره و همسازان کمتر، وجود لغاز و وادارهای پنجره را نشان می‌دهد.

• کف پنجره‌ها در پلان کف برش نمی‌خورند بنابراین بایستی آنها را نازکتر از دیوار، وادار پنجره و سایر عناصر برشی ترسیم کرد.
• عملکرد پنجره معمولاً در ترسیم نما نشان داده می‌شود.

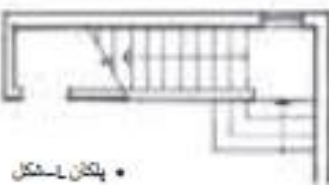
ترسیم پلکان



دیدهای پلان می‌تواند گام به گام شامل کف پله افقی و پاگرد آن را نشان دهد اما ارتفاع پیدمانی‌های عمودی آن قابل باز نمود نیستند.

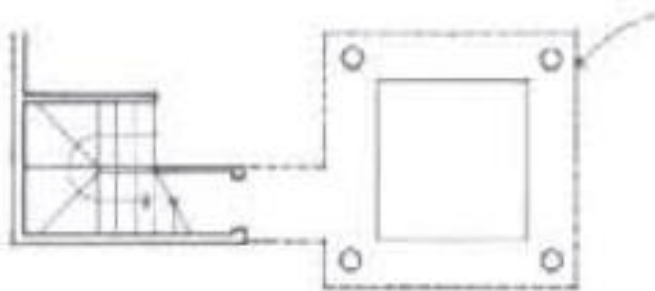


- مسیر حرکت، به جایی که پلکان از صفحه برش پلان می‌گذرد خاتمه می‌یابد.
- از خط مایل برای نشان دادن این برش و تمایز واضح‌تر آن از خطوط موازی کف پله استفاده کنید.
- یک فلش جهت بالا یا پایین نسبت به تراز پلان کف را مشخص می‌کند.
- نرده‌ها و دیوارهایی را که در پلان کف برش خورده‌اند، از یکدیگر متمایز کنید.
- هر جا که مقیاس ترسیم اجازه می‌دهد، جزئیاتی چون نرده و فضای پلجه را نیز نشان دهید.



پلکان نامنظم

پلکان مارپیچ



پلکان برگشتی منجر به ایجاد فضای زیرسطحی می‌شود.

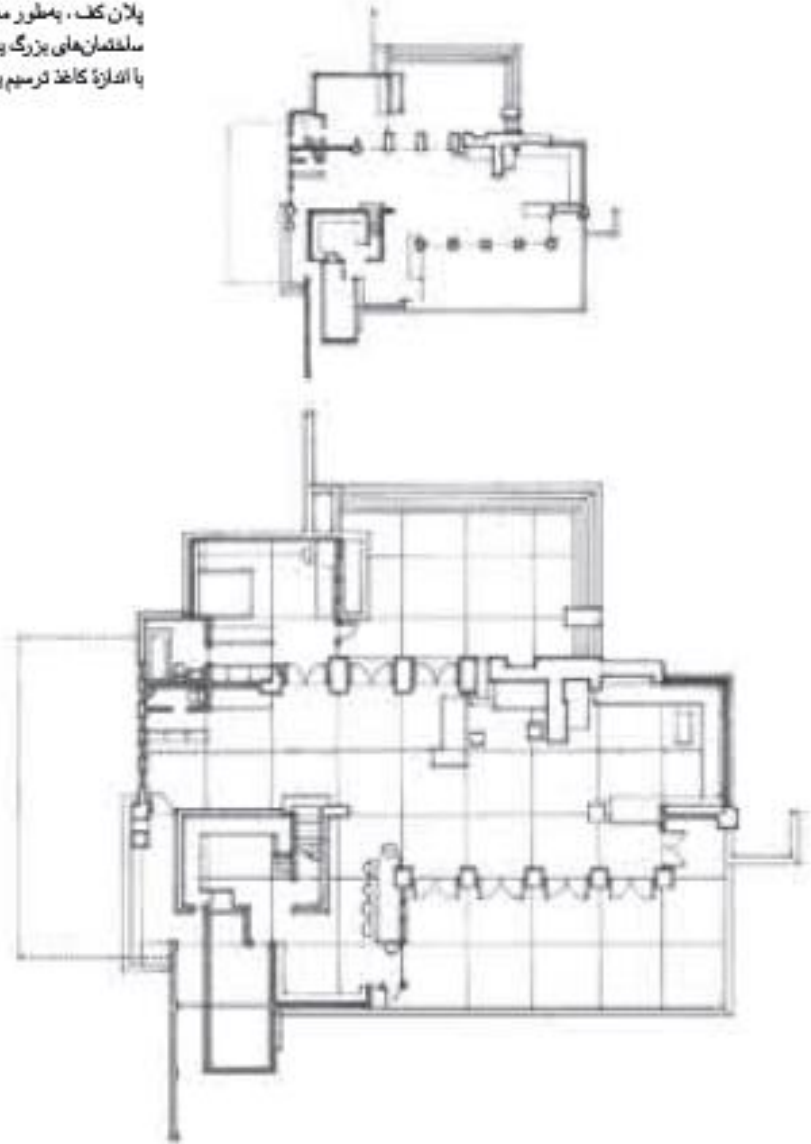
- خطچین‌ها، ویژگی‌های اصلی معماری، همچون بالاشانه‌ها، سقف‌های پالتین آمده، تیرهای نمایان، نورگیرهای بام و پیش‌نشانگی‌های بام که در بالای صفحه برش پلان دیده می‌شوند را نشان می‌دهند. همچنین خطچین‌ها می‌تواند نشان‌دهنده خطوط پنهان و ویژگی‌هایی باشند که با عناصر مات از مقابل دید پنهان شده‌اند.
- قاعده معمول این است که از خطچین‌های بلند برای مشخص کردن عناصر حذف‌شده یا عناصری که در بالای صفحه برش پلان قرار گرفته‌اند، استفاده شود و خطچین‌های کوتاه‌تر یا نقطه‌چین نیز برای نشان دادن عناصر پنهان در زیر برش پلان به کار گرفته شوند.

ترسیمات چندبندی



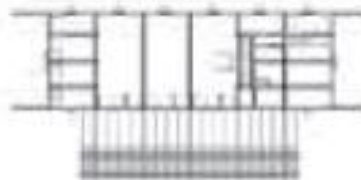


پلان کف، به‌طور معمول با مقیاس ۱:۱۰۰ یا ۱:۵۰ ترسیم می‌شود. ساختمان‌های بزرگ یا مجتمع‌ها را می‌توان با مقیاس ۱:۴۰۰ ترسیم کرد تا با اندازه کاغذ ترسیم یا مقوای تصویر متناسب باشد.

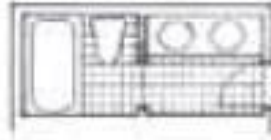


مقیاس دیجیتال

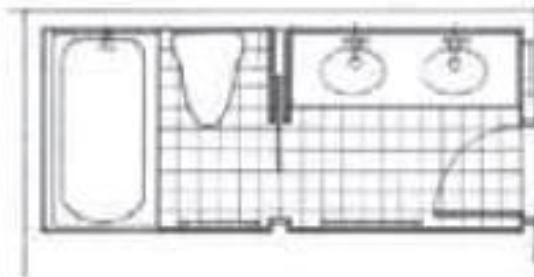
در گرافیک رایانه‌ای، ترسیم کوچک-مقیاسی که دارای داده‌های زیاد باشد می‌تواند منجر به ایجاد فایل‌های حجیم بزرگ و همچنین تصویر چاپ‌شده با پلاشه‌های شود که تراکم اطلاعات بیش از حد آن را نشان می‌دهد.



مقیاس و جزئیات



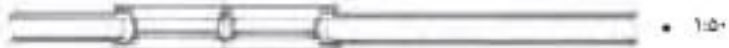
ترسیمات پلان بزرگ-مقیاس برای بررسی و بازبینی فضاهای پر جزئیات، همچون آشپزخانه، حمام و پلکان مناسب هستند. در مقیاس‌های بزرگتر می‌توان در مورد روکار کف، وسایل و زوایاات نیز اطلاعاتی به‌دست آورد.



برعکس، هرچه مقیاس پلان کف بزرگتر باشد، جزئیات بیشتری را بایستی لحاظ کرد؛ این توجه به جزئیات، هنگام ترسیم شفافیت مصالح و اجزاء ساختمانی برش‌خورده در دید پلان، از اهمیت زیادی برخوردار است.



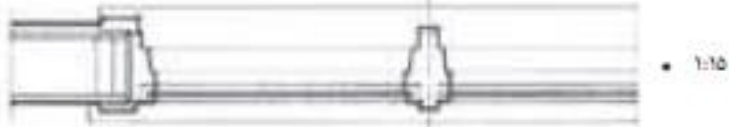
• 1:100



• 1:50



• 1:30



• 1:15

• به شفافیت‌های در و دیوار، انتهای دیوارها، موقعیت گوشه‌ها و جزئیات پله به‌دقت توجه کنید بنابراین هنگام اجرای پلان کف بزرگ-مقیاس، داشتن اطلاعات کلی در مورد چگونگی ساخت بناها بسیار مفید است.

ترسیمات چندبندی