



مقطع تحصیلی: کارشناسی ■ رشته معماری ترم دوم سال تحصیلی: ۱۳۹۸-۱۳۹۹
نام درس: اصول نقاشی دیواری نام و نام خانوادگی مدرس: مهرا ن رضایی
آدرس email مدرس mehranrezaei056@gmail.com تلفن همراه مدرس: ۰۹۱۲۵۶۱۶۲۴۴

جزوه درس اصول نقاشی دیواری مربوط به هفته : جلسه دهم ■
text: دارد ■ ندارد □ voice □ دارد □ ندارد □ power point: دارد □ ندارد ■

رنگ تأثیر زیادی بر زیبایی خانه و روحیه ساکنان آن می‌گذارد. در چند سال اخیر روش‌های نوین رنگ آمیزی ساختمان در بین ایرانی‌ها رواج پیدا کرده است. استفاده از کاغذ دیواری، بلکا، مولتی‌کالر، کناف، چند رنگ کردن دیوارهای مختلف یک اتاق، استفاده از متدهای فانتزی در رنگ‌آمیزی، رنگ‌آمیزی سقف و غیره این روزها پرطرفدار هستند. در ادامه با برخی از این طرح‌های جدید رنگ آمیزی ساختمان آشنا می‌شویم.



طرح‌های جدید رنگ آمیزی ساختمان همراه با عکس نقاشی ساختمان جدید

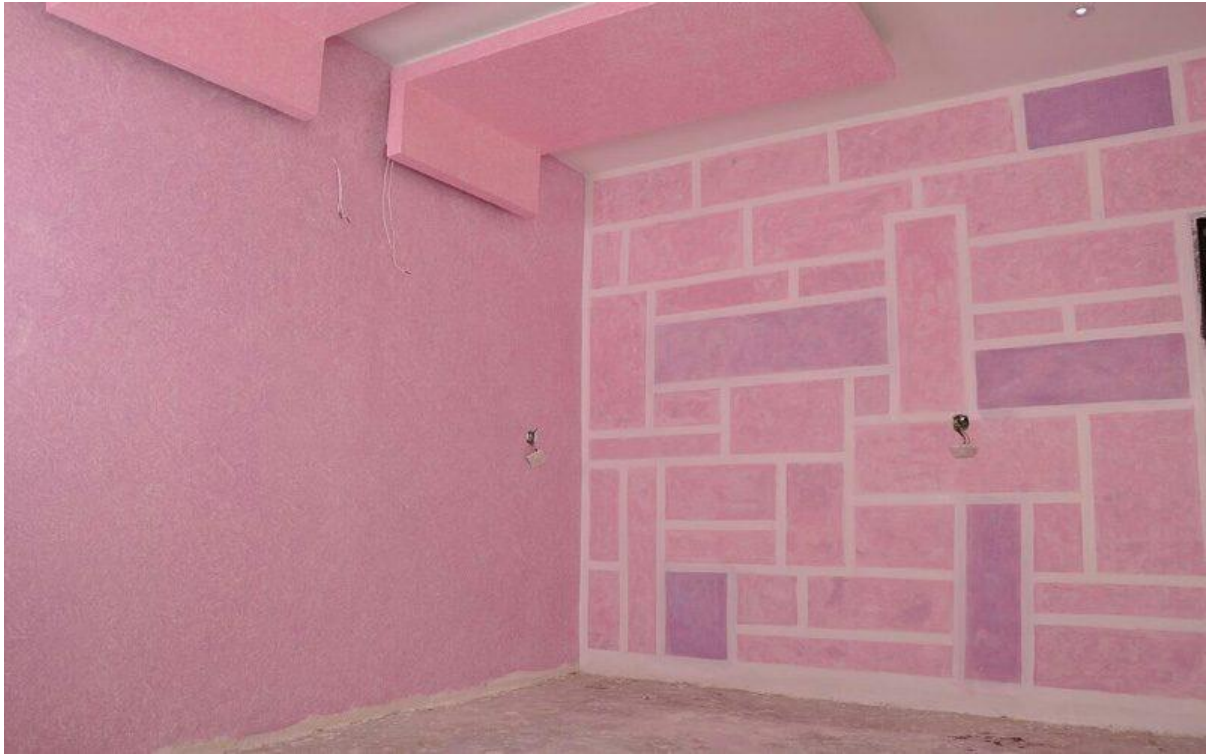
تکنیک color wash

در این روش هم‌زمان با رنگ آمیزی ساختمان بافت هم ایجاد می‌شود. برای انجام این کار با برس رنگ‌های مختلف را به صورت نامنظم بر روی دیوار پخش می‌کنند. ترکیب رنگ‌ها و کم و زیاد بودن این ترکیب، کاملاً دلخواه شما است.



ایجاد بافت با مولتی کالر

از طرح‌های جدید رنگ آمیزی ساختمانی می‌توان به رنگ‌آمیزی با مولتی کالر اشاره کرد که به راحتی و سریع با اسپری قابل اجرا است. مولتی کالر پس از اجرا به صورت رنگ زمینه با رگه‌هایی از رنگ‌های مختلف دیده می‌شود.



رنگ آمیزی ساختمان متالیک

رنگ‌های متالیک ایده آل فضاهای مدرن و لوکس هستند. این رنگ‌ها روی دیوار ظاهری فلز مانند به وجود می‌آورند البته بهتر است در بخش محدودی از دیوارها استفاده شود تا جلوه خاص خود را داشته باشد.



تکنیک پاششی

تکنیک پاششی و رقیق کردن رنگ با آب از طرح‌های جدید رنگ آمیزی منزل به‌خصوص دیوارهای سالن پذیرایی است. با این روش سطح رنگ شده مانند طرح سنگ مرمر می‌شود. گاهی این روش را روی بوم نقاشی اجرا می‌کنند و پس از خشک شدن روی دیوار مورد نظر می‌چسبانند که طرحی شبیه کاغذدیواری به دست می‌آید.



رنگ سایه روشن

روش رنگ آمیزی سایه روشن روشی کاملاً مدرن برای رنگ آمیزی و تغییر حال و هوای خانه است. در این روش رنگ آمیزی طیف رنگی به وجود می آید. به صورتی از پایین دیوار به سمت بالا از شدت تیرگی رنگ کاسته می شود. این که این طیف رنگی بدون مرز باشد یا مرز مشخصی داشته باشد به سلیقه خودتان بستگی دارد.

رنگ آمیزی ساختمان با اکلیل

رنگ آمیزی دیوارهای منزل با اکلیل یکی روش های ابتکاری است که سبب زیبایی و درخشانی منزل شما خواهد شد. با این کار تغییر دکوراسیونی فوق العاده ای به خصوص در سالن پذیرایی شاهد خواهید بود. اکلیل های مخصوصی برای این کار وجود دارد که می توانید آن ها را از رنگ فروشی ها بخرید.

روش بافت دار کردن

این روش به مدل های مختلفی قابل اجرا است. از جمله ترکیب پودر مل، روغن الیاف، آب و رنگ روغنی ساختمان برای به دست آوردن خمیری نسبتاً شل که در بافت دار کردن دیوار استفاده شود.

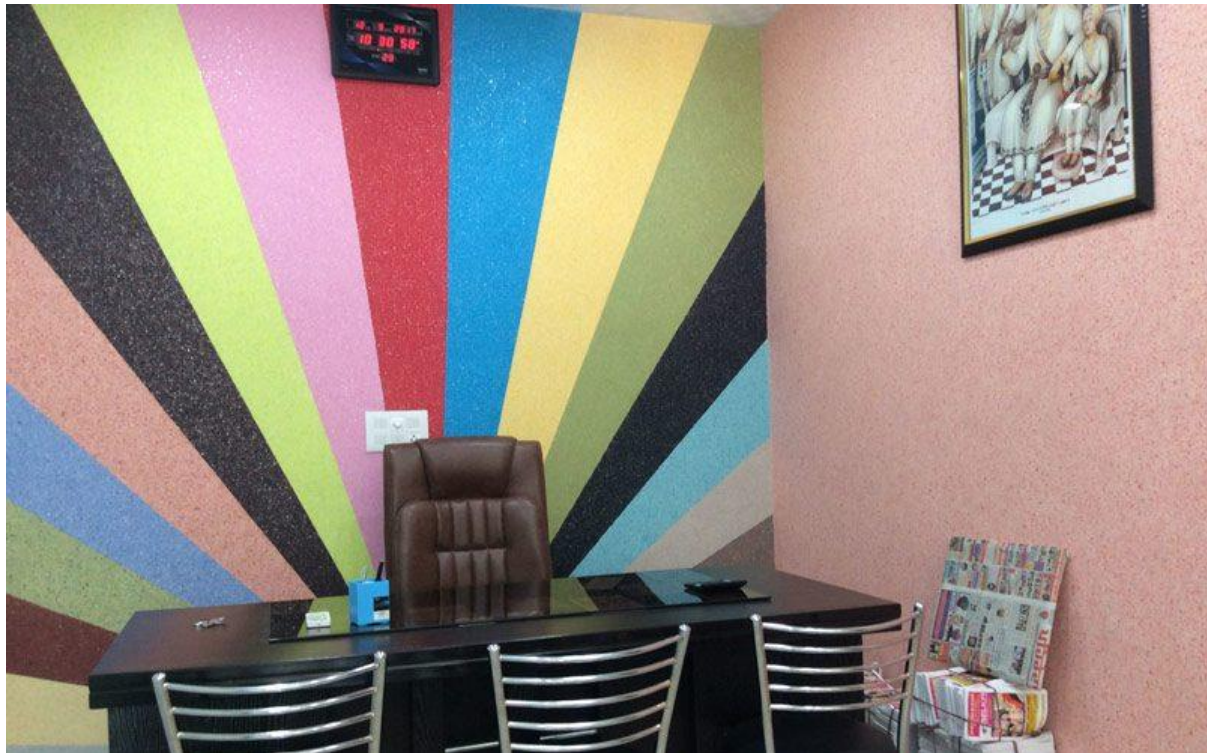
بلکا

رنگ بلکا هم از جدیدترین رنگ های ساختمانی است که در ساخت آن از الیاف سلولزی استفاده شده و حالتی شبیه کاغذ دیواری دارد.



بیشتر بخوانید

ایده دکوراسیون اتاق خواب ۱۲ متری و کوچک تر + عکس



استفاده از الگوها در رنگ آمیزی ساختمان

با استفاده از الگو می‌توانید به نقاشی‌های دیوار عمق بدهد و ساده‌ترین دیوارها را به جذاب‌ترین نقطه هر خانه‌ای تبدیل کند. پرکاربردترین الگوهای مورد استفاده در طراحی داخلی با استفاده از ترکیب هوشمندانه خطوط، اشکال هندسی، بافت و رنگ به دست می‌آیند.

روش استنسپیل

از تکنیک استنسپیل می‌توانید برای دیوارهای سالن پذیرایی و اتاق خواب استفاده کنید. برای این کار فقط کافی است طرح مورد نظرتان را به صورت شابلون آماده کنید. آن را روی دیوار قرار دهید و با قلم‌مو یا غلتک روی آن کشیده و پس از خشک شدن شابلون را از دیوار جدا کنید. از طرح‌های رسمی تر برای سالن و از طرح‌های فانتزی می‌توانید در اتاق خواب استفاده کنید. طرح‌های کودکانه هم مناسب اتاق خواب کودک است.



رنگ آمیزی ساختمان راهراه

نوارهای رنگی هیچ گاه از مد نمی‌افتند و در عین حال روش‌ها و رنگ‌های متعددی برای ترکیب با آن‌ها وجود دارد که متناسب با سلیقه و دکوراسیون شما انتخاب می‌شوند. این نوارها می‌توانند باریک، پهن یا نازک بوده و حس و حال متفاوتی را در فضا به وجود بیاورند. بر اساس آنچه که در عکس می‌بینید، از خطوط افقی برای طولانی‌تر نشان دادن دیوارها و از خطوط عمودی برای بلندتر نشان دادنشان استفاده می‌شود.



برای سقف هم می‌توانید از راه راه استفاده کنید؛ اما دقت داشته باشید که نوع عمودی، افقی و مورب بودن خطوط می‌توانند نتایج متفاوتی را به وجود بیاورند. اگر می‌خواهید سالن شما به صورت طولانی‌تر به نظر برسد، خطوط سقف را در همان راستا می‌کشید و اگر بخواهید کمی آن را کوچک‌تر نشان دهید این خطوط به موازات عرض سالن قرار می‌گیرند.

