



مقطع تحصیلی: کارشناسی ■ رشته معماری ترم دوم سال تحصیلی: ۱۳۹۸-۱۳۹۹
 نام درس: گرافیک معماری داخلی نام و نام خانوادگی مدرس: مهرا ن رضایی
 آدرس email مدرس: mehranrezaei056@gmail.com تلفن همراه مدرس: ۰۹۱۲۵۶۱۶۲۴۴

جزوه درس گرافیک معماری داخلی مربوط به هفته دوازدهم ■
 text: دارد ■ ندارد voice: دارد □ ندارد power point: دارد □ ندارد ■

مقیاس و جهت گیری

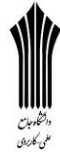
پسندیده به اندازه سایت و فضای ترسیمی موجود، ممکن است سایت پلان با مقیاس مهندسی ۳۰ یا ۱:۲۵۰ یا ۱:۵۰۰ یا مقیاس معماری ۱:۴۰۰ یا ۱:۲۰۰ ترسیم کرد.



• اگر فضای کافی در اختیار داشته باشید، برای نشان دادن جزئیات می‌توان از مقیاس معماری ۱:۱۰۰ یا ۱:۵۰ نیز استفاده کنیم. در مقیاس‌های بزرگتر، سایت پلان برای به تصویر کشیدن روابط میان فضاهای داخلی و خارجی، معمولاً در بردارنده پلان طبقه اول یا طبقه همکف ساختمان است.



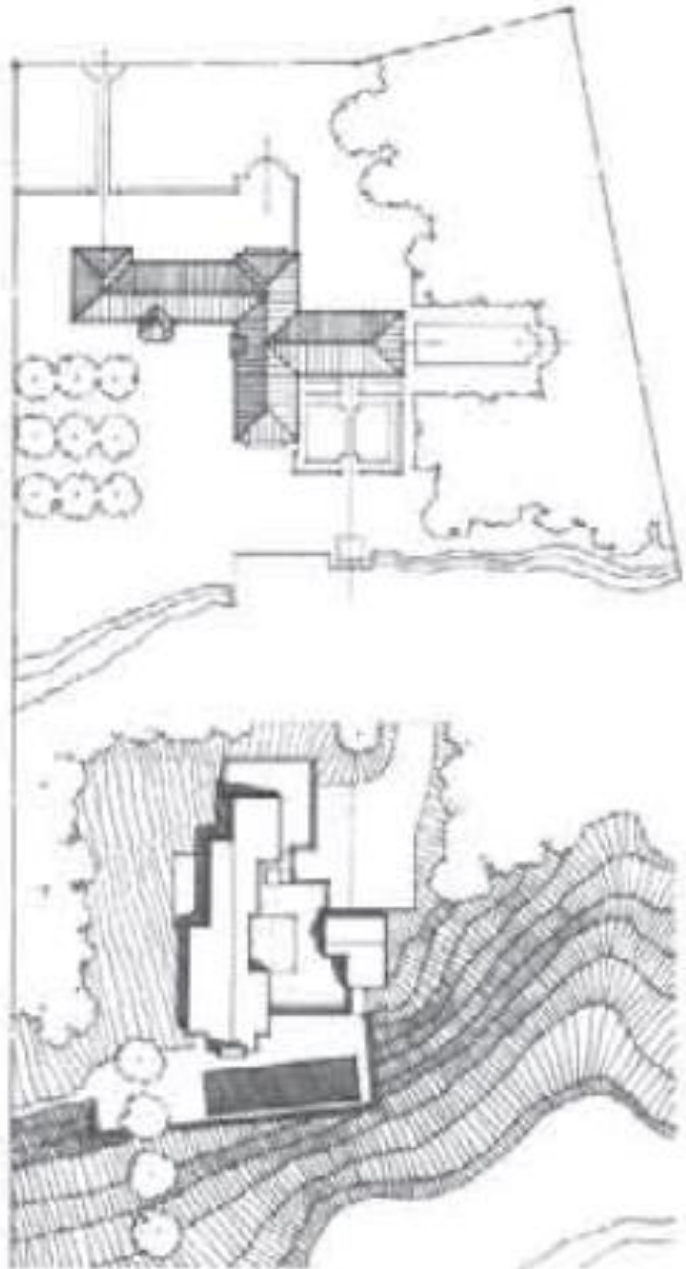
• جهت‌گیری سایت ساختمان با قوس رو به شمال نشان داده می‌شود. هر جا که ممکن است جهت قوس را با همی رویه بالایی برگه ترسیم یا نشانه‌کار بکنیم.
 • چنانچه محور اصلی ساختمان، کمتر از ۴۵° شمال شرقی یا شمال غربی باشد، برای پرهیز از روشن شدن طولانی برای نمای ساختمان‌ها، همچون «نمای شمال - شمال شرقی» یا «نمای جنوب - جنوب غربی» می‌توان از شمال فرضی استفاده کرد.
 • برای شفاف‌سازی رابطه میان سایت پلان و پلان کف این پلان‌ها با همی در کل ارائه، جهت‌گیری یکسانی داشته باشند.



ترسیمات سایت پلان

دو روش اصولی برای برقراری ارتباط ساختمان با سایت و یافتن آن وجود دارد.

• روش اول، ترسیم ساختمان به صورت فیگوری تیره‌تر در مقابل زمینه روشن‌تر است. این شیوه، به ویژه زمانی مؤثر است که شیوه‌ای که در آن مصالح پوشش بام ساختمان نشان داده می‌شود، ارزش رنگسایه‌ای و بافتی را ایجاد کند که زمینه مجاور در مقابل آن، حتماً تضاد داشته باشد.



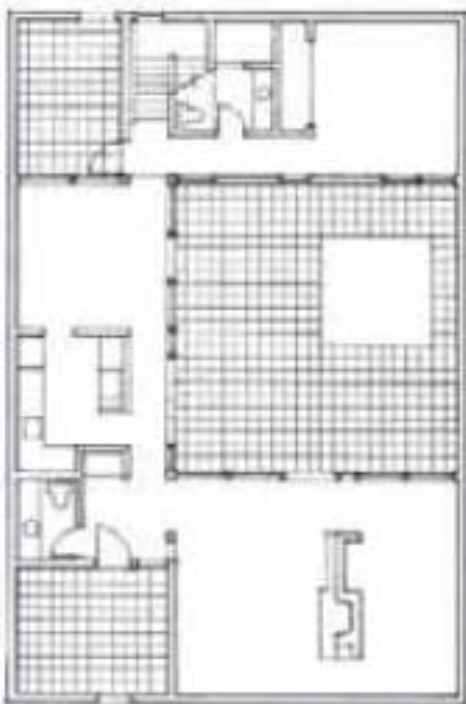
• روش دوم، ساختمان را به عنوان شکلی روشن‌تر در مقابل زمینه تیره‌تر مشخص می‌کند. این فن، هنگامی ضرورت می‌یابد که سایه‌های راندوکناری از طریق فرم ساختمان شکل بگیرد یا عناصر منظر آراء، ارزشی رنگسایه‌ای به زمینه پیرامونی بخشد.

ترسیمات چندبندی



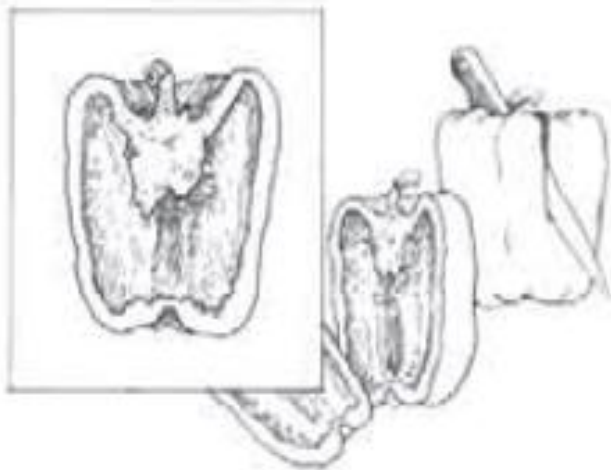
ترسیمات سایت پلان

• این ترسیم، ترکیبی از پلان کف و سایت پلان است. شکل پلان کف و لایه‌های خاص‌تری پلان، ویژگی‌های پلان را ایجاد می‌کند که با زمینه پیرامونی فضای خارجی، به قدر کفایت در تضاد است.



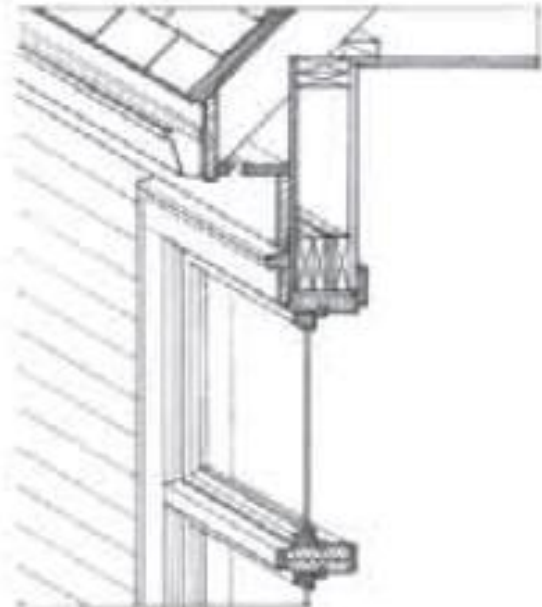
• این ترسیم، ساختارهای را نشان می‌دهد که دیوارهای خارجی آن سایت را در برگرفته‌اند. بنابراین ترسیم ترکیبی از پلان کف و سایت پلان است.

برش‌ها



برش، تصویر مسطح یک موضوع به گونه‌ای است که گویی صفحه‌ای متقاطع از میان آن گذشته است. برش، شیء را باز می‌کند تا مصالح ترکیب‌بندی و قسمت داخلی آن آشکار شود. به لحاظ نظری، صفحه برش ایجاد شده، می‌تواند هر جهت گیری‌ای داشته باشد ولی برای متمایز کردن ترسیم برش از پلان کف - نوع دیگر ترسیم که شامل یک پاره است - معمولاً فرض می‌کنیم صفحه برش عمود است. همچون سایر تصاویر مسطح، تمامی صفحات موازی با صفحه تصویر، اندازه، شکل و تناسب خود را حفظ می‌کنند.

ما از ترسیمات برش برای طراحی و انتقال جزئیات ساختار ساختمان و همچنین کنار هم گذاشتن لایه‌ها و کابینت استفاده می‌کنیم. با وجود این، در گرافیک معماری، برش ساختمان چون ترسیمی اولیه برای آشکار کردن و بررسی رابطه میان کف‌ها، دیوارها، سازه بام ساختمان و ابعاد و مقیاس فضاهای تعریف شده با این عناصر، محسوب می‌شود.



- برش‌های طرح بر رابطه فضایی پر و خالی میان کف، دیوار، سازه بام ساختمان و ابعاد و روابط عمودی فضاهای محصور تأکید می‌کند.
- برش ساختاری، قسمت‌هایی از مصالح و سازه و نیز جزئیات ساختمان را نشان می‌دهد.