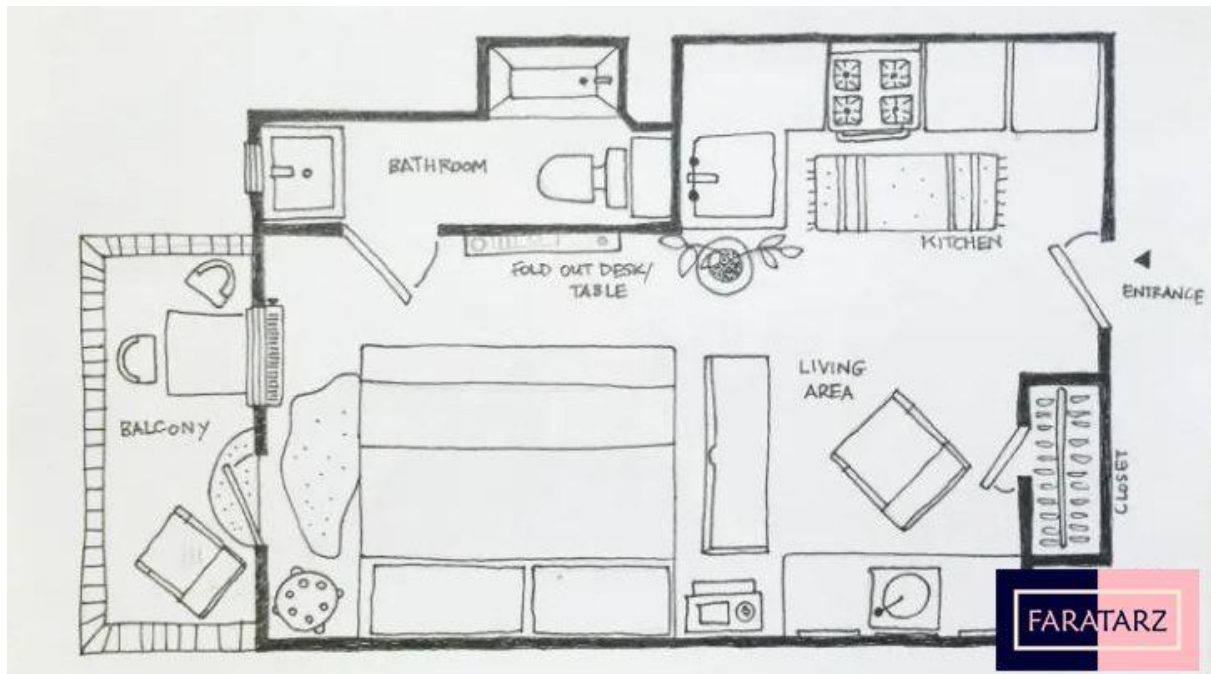




مقطع تحصیلی: کاردانی ■ رشته معماری ترم دوم سال تحصیلی: ۱۳۹۸-۱۳۹۹
نام درس: آرایه و چیدمان وسایل نام و نام خانوادگی مدرس: مهرا ن رضایی
آدرس email مدرس mehranrezaie056@gmail.com تلفن همراه مدرس: ۰۹۱۲۵۶۱۶۲۴۴

جزوه درس آرایه و چیدمان وسایل مربوط به هفته : جلسه شانزدهم ■
text: دارد ■ ندارد □ voice: دارد □ ندارد ■
power point: دارد □ ندارد ■

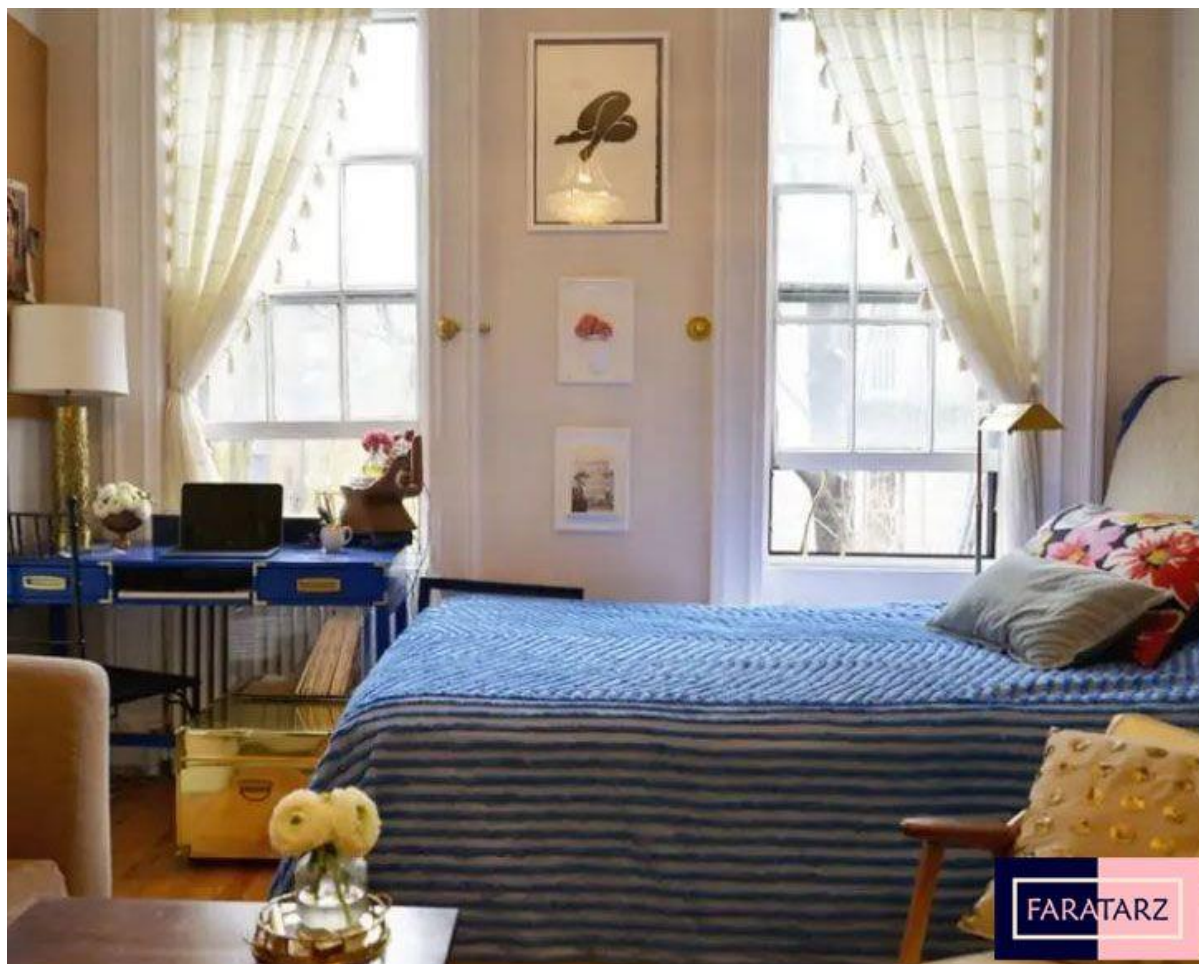
این استودیو تنها با داشتن متراژ ۱۹ متر مربع به اندازه یک آپارتمان بزرگ به نظر می رسد. وجود یک باکس نگهدارنده وسایل در کنار تخت، علاوه بر اینکه نقش ذخیره سازی وسایل را بازی می کند، کمی فاصله و خط جدایی بین فضای زندگی و خواب ایجاد می کند. همچنین در این آپارتمان به جای یک نیمکت از یک صندلی راحت استفاده شده است.



همانطور که در پلان این خانه استودیو - سویت بسیار کوچک می بینیم، فضای خواب و مطالعه بویسه باکسی نگهدارنده مجزا شده است. در واقع بهترین روشی که می توان در فضاهای کوچک به کار برد، استفاده چند منظوره و چند عملکرد از امان ها و آبجکت های فضا می باشد. تا بدین شکل کمبود فضا را به نوعی جبران کرد و هم به قولی با یک تیر دو نشان زد.



تقسیم دو بخش اصلی فضا



در این سوییت آپارتمان به طور هوشمندانه ای بین دو فضای زندگی و خواب مرز جدایی ایجاد شده است با یک ترفند ساده: با قرار دادن مبلمان و تخت خواب در دیواره های مخالف فضا. این راهکار کمک می کند تا هر دو فضا تعریف مشخصی داشته باشد. این روش همچنین باعث می شود تا حس حضور و اقامت در یک هتل از بین برود بطوریکه که از نشستن روی مبل درست در کنار سر تخت جلوگیری شود. همچنین فضا را برای یک محل کار کوچک در قسمت پای تخت فراهم می آورد.



ضمن اینکه با قرار دادن یک کتابخانه مرتفع بین این دو فضا، تفکیک مناسبی ایجاد شده است تا فضای خواب و نشیمن بر راحتی از هم متمایز شوند.



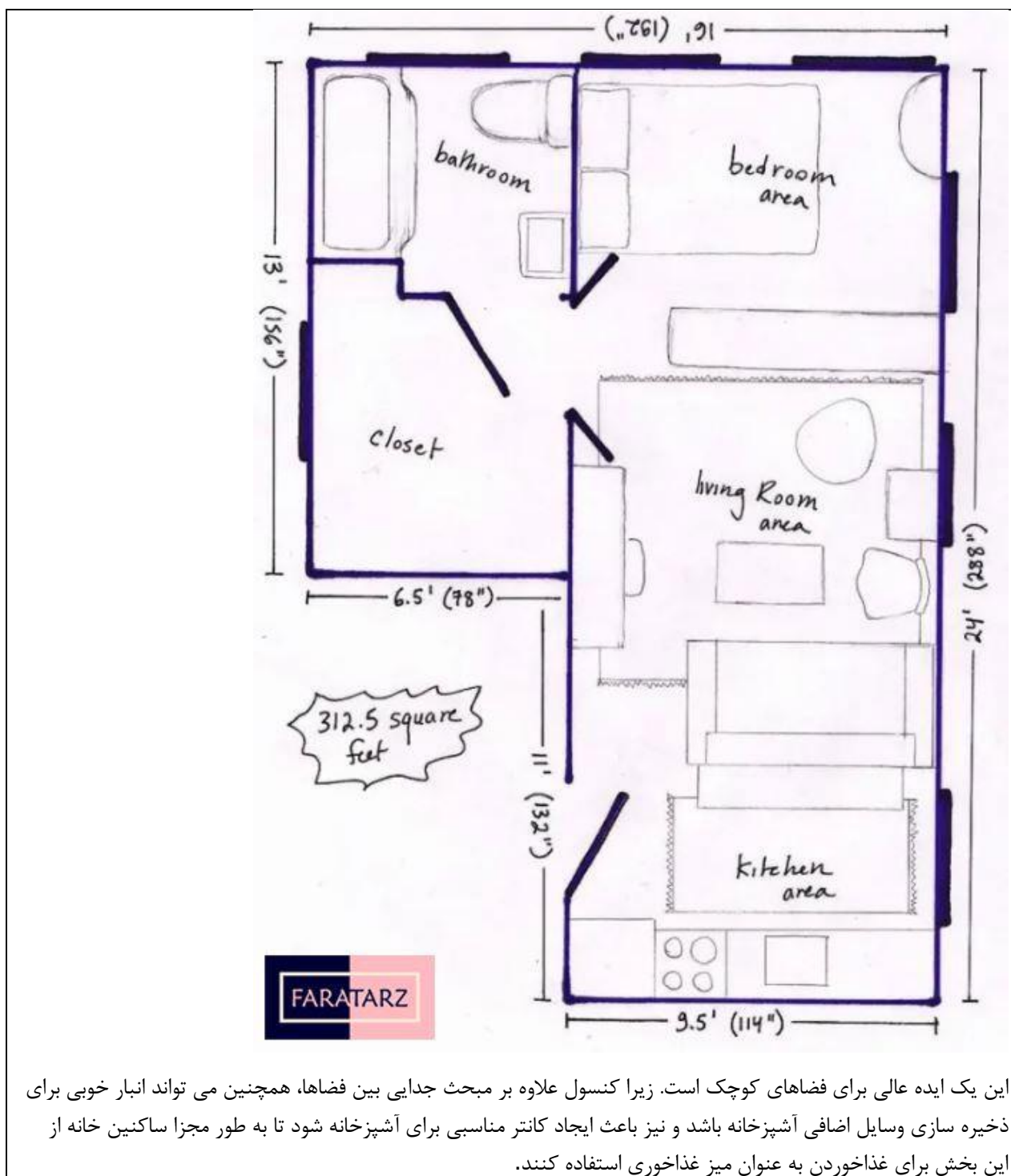
یک فضای خواب خصوصی برای خودتان بسازید.



اگر شما با یک استودیو آپارتمان در ارتباطید اما از اینکه چشمتان دایم به تختتان خیره شود متنفرید، نگاهی به این استودیوی ۲۹ متر مربعی بیندازید. در اینجا یک باکس بزرگ کتاب که از محصولات شرکت IKEA می باشد فضای یک اتاق خواب درست را در یک طرف اتاق ایجاد می کند.



حتی یک درب تاشو نیز در این فضا وجود دارد. یک مبل راحتی به همراه یک میز کنسول در پشتش، کمک می کند تا تعریف مشخصی بین دو فضای نشیمن و آشپزخانه شکل گیرد.



این یک ایده عالی برای فضاهای کوچک است. زیرا کنسول علاوه بر میحت جدایی بین فضاها، همچنین می تواند انبار خوبی برای ذخیره سازی وسایل اضافی آشپزخانه باشد و نیز باعث ایجاد کانتر مناسبی برای آشپزخانه شود تا به طور مجزا ساکنین خانه از این بخش برای غذاخوردن به عنوان میز غذاخوری استفاده کنند.



به شناور بودن مبلمان خود در فضا توجه کنید.



اگر فضای کافی دارید، بدون هیچ ترس و واژه ای مبلمان خود را از تخت خواب خود دور کنید و به صورت شناور در فضا قرار دهید، دقیقا مانند این سوئیت آپارتمان. که این سوئیت کوچک می تواند به اندازه کافی برای ایجاد یک محیط زندگی عالی، مناسب باشد.



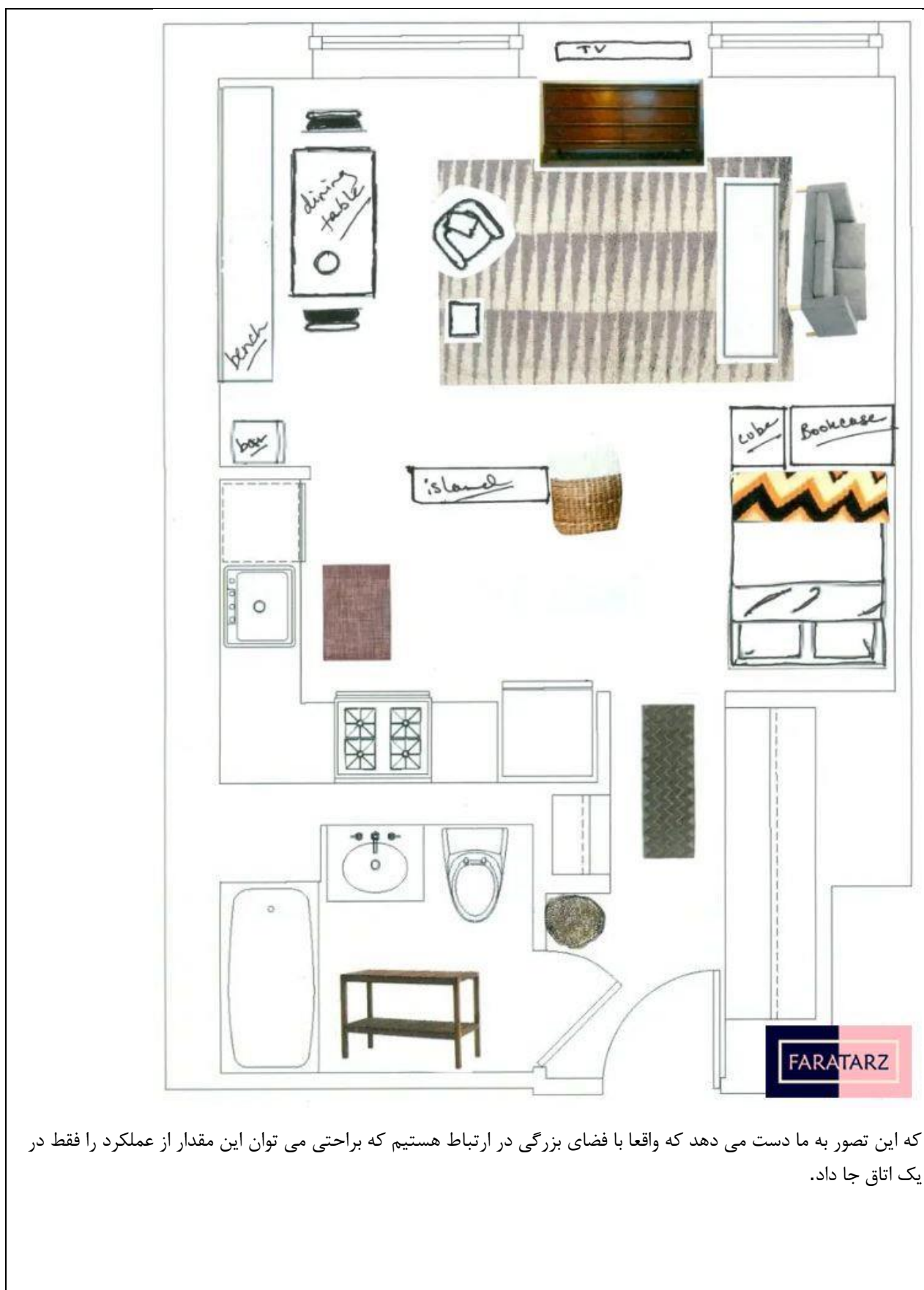
اگر فضای شما کوچک است به این معنا نیست که باید همه مبلمان شما به دیوارها بچسبد. مبلمان شناور و رها در وسط اتاق می تواند به ساکنین یک اتاق، احساس راحتی بیشتری دهد و امکانات بیشتری را برای انجام امور دیگر در فضا فراهم کند.



گوشه اتاق خود را برای فضای خوابیدن فراهم کنید.



در این سوییت آپارتمان ۴۵ متر مربعی، با قرار گیری تخت خواب در گوشه و ایجاد یک قفسه کتاب در پای تخت، یک اتاق خواب دنج برای خوابی راحت ایجاد شده است. با این اقدام، می توان دید که مقدار زیادی از این استودیو برای فضای نشیمن / غذاخوری اختصاص پیدا کرده است.



که این تصور به ما دست می دهد که واقعا با فضای بزرگی در ارتباط هستیم که براحتی می توان این مقدار از عملکرد را فقط در یک اتاق جا داد.

