



مقطع تحصیلی: کارشناسی ■ رشته معماری ترم دوم سال تحصیلی: ۱۳۹۸-۱۳۹۹

نام درس: گرافیک معماری داخلی نام و نام خانوادگی مدرس: مههران رضایی

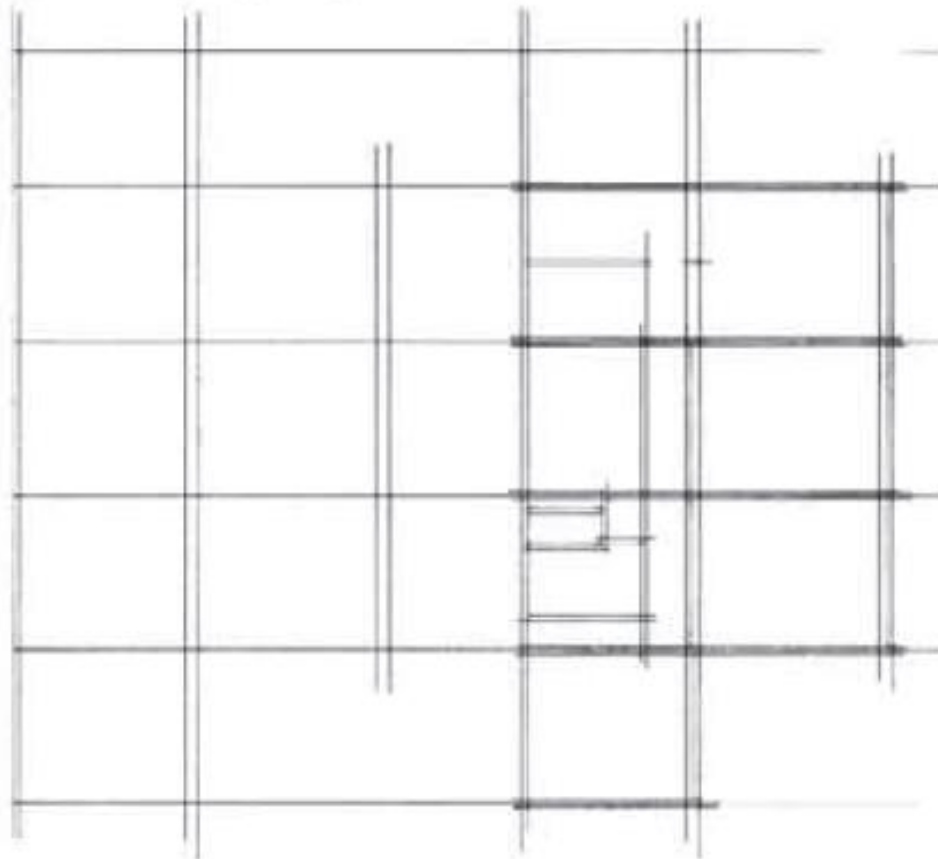
آدرس email مدرس: mehranrezaei056@gmail.com تلفن همراه مدرس: ۰۹۱۲۵۶۱۶۲۴۴

جزوه درس گرافیک معماری داخلی مربوط به هفته نهم ■

text: دارد ■ ندارد □ voice: دارد □ ندارد □ power point: دارد □ ندارد ■

ترسیم پلان کف

این مجموعه ترسیمات، توالی اجرای ترسیم پلان را به تصویر می‌کشد. گرچه این توالی، بسته به ماهیت ترسیمی طرح ساختمانی، می‌تواند تغییر کند ولی همیشه سعی کنید از پیوسته‌ترین و تلفیق‌دهنده‌ترین عناصر شروع کنید. سپس به آنهایی بپردازید که درون آن عناصر جای داشته یا از طریق آنها تعریف می‌شوند.



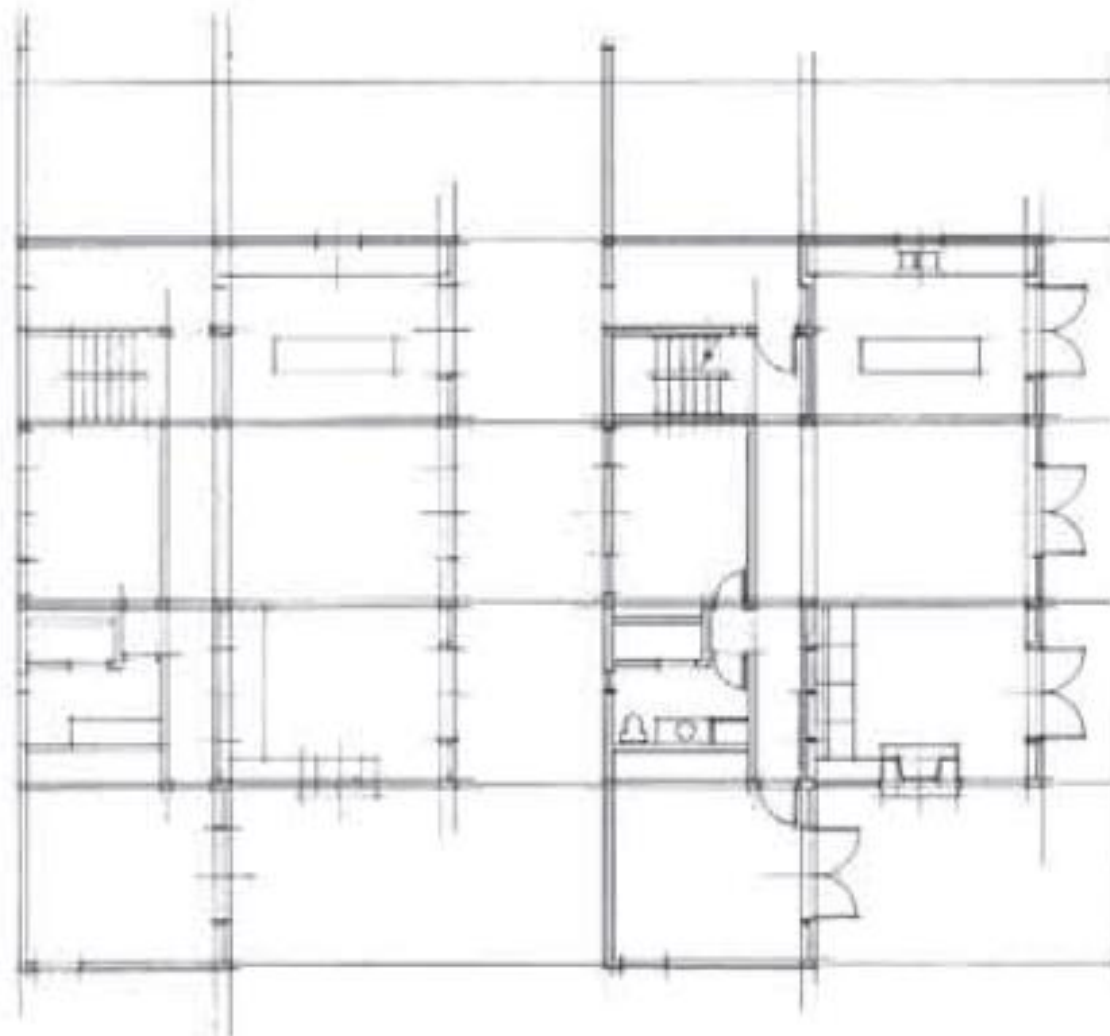
• سپس خطوط دیوارهای اصلی و سایر عناصر سازه‌ای نظیر دیرکها و ستون‌ها را به طور مناسبه ضخامت دهید.

• ابتدا خطوط اصلی را که موقعیت عناصر ساختاری و دیوارها را مشخص می‌کند ایجاد کنید.
• شبکه خطوط مرکزی ایزاری مناسب و کارآمد برای نشان دادن سیمت پیوستگی یا سازه‌ای است.

گرافیک معماری



ترسیم پلان کف



• در مرحله آخر، جزئیاتی چون درها، لنگه درها و درهای بازشویی، کفپله‌ها، نرده‌ها و اثاثیه توکار را ترسیم کنید.

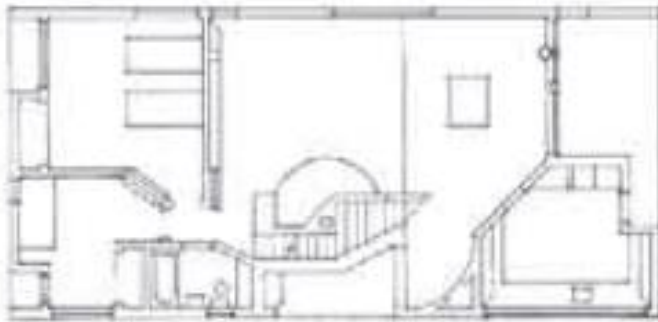
• کار خود را با ترسیم عناصری چون پنجره، درگاه و دستگاه پله ادامه دهید.

ترسیمات چندبعدی

مشخص کردن برش پلان

آنچه در خوانش پلان کف اهمیت دارد، توانایی تمایز میان عناصر سلب و فضاهای تهی و نیز تشخیص دقیق مکان تلاقی توده با فضاست. بنابراین تأکید گرافیکی بر آنچه در پلان کف برش داده می‌شود و تفکیک مصالح برش از آنچه از میان فضای زیر سطحه برش می‌بینیم، از اهمیت زیادی برخوردار است.

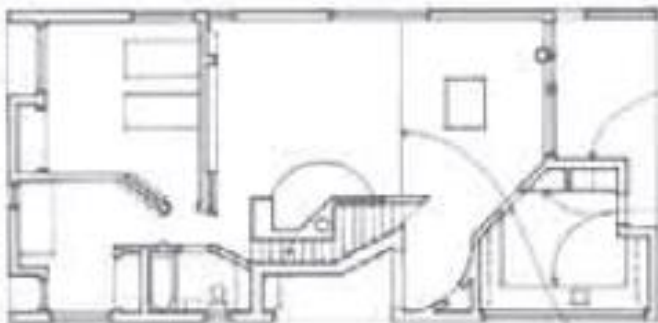
• سمت چپه اولین پلان کف از خانه وانا و تئوری در فیلا دلفیا را نشان می‌دهد که توسط رابرت و تئوری در سال ۱۹۶۲ طراحی شد. تمام خطوط با ضخامت یکسان ترسیم شده‌اند.



• برای بیان عمق در پلان کف، می‌توان از سلسله مراتب ضخامت‌های مختلف خط استفاده کرد.

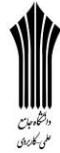
• پررنگترین ضخامت خط، نمای اشکال پلان از عناصر برشی را ترسیم می‌کند. این خط برش نیز، همچون خط نهرخ، پایستی پیوسته باشد، به هیچ وجه نمی‌تواند خط برش دیگر را قطع کند یا به خطی با ضخامت کمتر ختم شود.

• نیمه‌های سطوح افقی که در زیر سطحه برش پلان، در بالای کف قرار می‌گیرند، با ضخامت‌های متوسط خط ترسیم می‌شوند. هرچه سطح افقی از سطحه برش پلان دورتر باشد، ضخامت خط کمتر می‌شود.



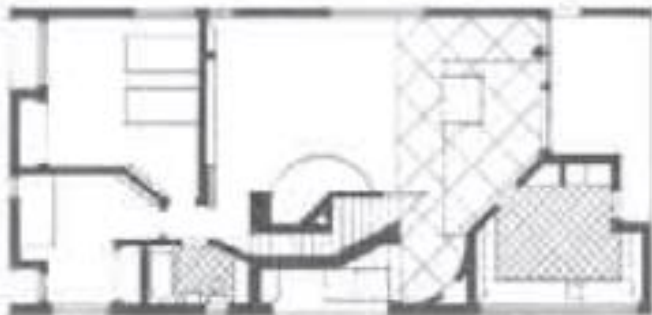
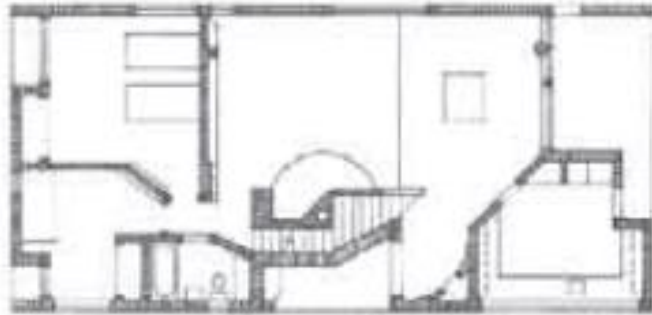
• نازکترین خطوط، نشان‌دهنده خطوط سطحی هستند. این خطوط، هیچ‌گونه تغییر فرم را نشان نمی‌دهند و صرفاً الگوی دنجاری یا بافت سطحه کف و سایر سطوح افقی را باز می‌تابانند.

• مقیاس ترسیم، بر انواع ضخامت‌های مختلف خط که مشخص می‌تواند از آنها برای بیان عمق فضایی استفاده کند، تأثیر می‌گذارد. در ترسیمات کوچک - مقیاس نسبت به ترسیمات بزرگ - مقیاس، از انواع ضخامت‌های خط مترکمیتری استفاده می‌شود.



با استفاده از ارزش رنگسایه‌ای که با زمینه فضایی پلان کف در تضاد باشد، می‌توان بر شکل عناصر برش تأکید کرد. به تیره کردن ستون‌ها، دیوارهای برشی و سایر عناصر سلب با عنوان لب‌برش اشاره می‌کنیم.

- لب‌برش، میان عنصر سلب و فضای تهی، رابطه فیگور-زمینه ایجاد می‌کند.
- سیاه کردن عناصر برش در پلان‌های کوچک-مقیاس برای وضوح بخشیدن به فیگورهای آنها امری طبیعی است.
- اگر تنها میزان متوسط تضاد با زمینه ترسیم مدنظر باشد، از ارزش رنگ خاکستری متوسط برای تأکید بر عناصر برش استفاده کنید. در پلان‌های بزرگ-مقیاس، اینکه چه زمانی قسمت‌های وسیع سیاهی، می‌تواند ضمانت دیداری بسیاری را نشان دهد یا تضاد شدیدی ایجاد کند، اهمیت زیادی دارد.
- اگر این عناصر پلان همچون الگوهای کف‌پوش و اثاثیه ارزشی رنگسایه‌ای به زمینه ترسیم دهند، ممکن است برای ایجاد میزان تضاد مطلوب، میان عنصر سلب و فضای تهی، نیاز به رنگسایه خاکستری تیره یا سیاه خواهد بود.



لب‌برش دیجیتال

هنگام استفاده از نرم‌افزار ترسیم و کد برای ایجاد پلان کف، از به‌کار بردن رنگه بافت و الگو برای بیش از حد نیاز، تصویری کردن ترسیمات خودداری کنید. تأکید صدها، بازمستی بر وضوح نمود برش پلان و عمق نسبی عناصر زیر سطح برش باشد.