



مقطع تحصیلی: کاردانی □ کارشناسی ✓ رشته: معماری ترم: دوم سال تحصیلی: ۱۳۹۸ - ۱۳۹۹

نام درس: بیان معماری نام و نام خانوادگی مدرس: معصومه حیدری مقدم

آدرس email مدرس: arc_mas2006@yahoo.com تلفن همراه مدرس: 09124893080

جزوه درس: بیان معماری مربوط به هفته: اول □ دوم □ سوم □ چهارم □ پنجم □ ششم □ هفتم □ هشتم □ نهم □ دهم

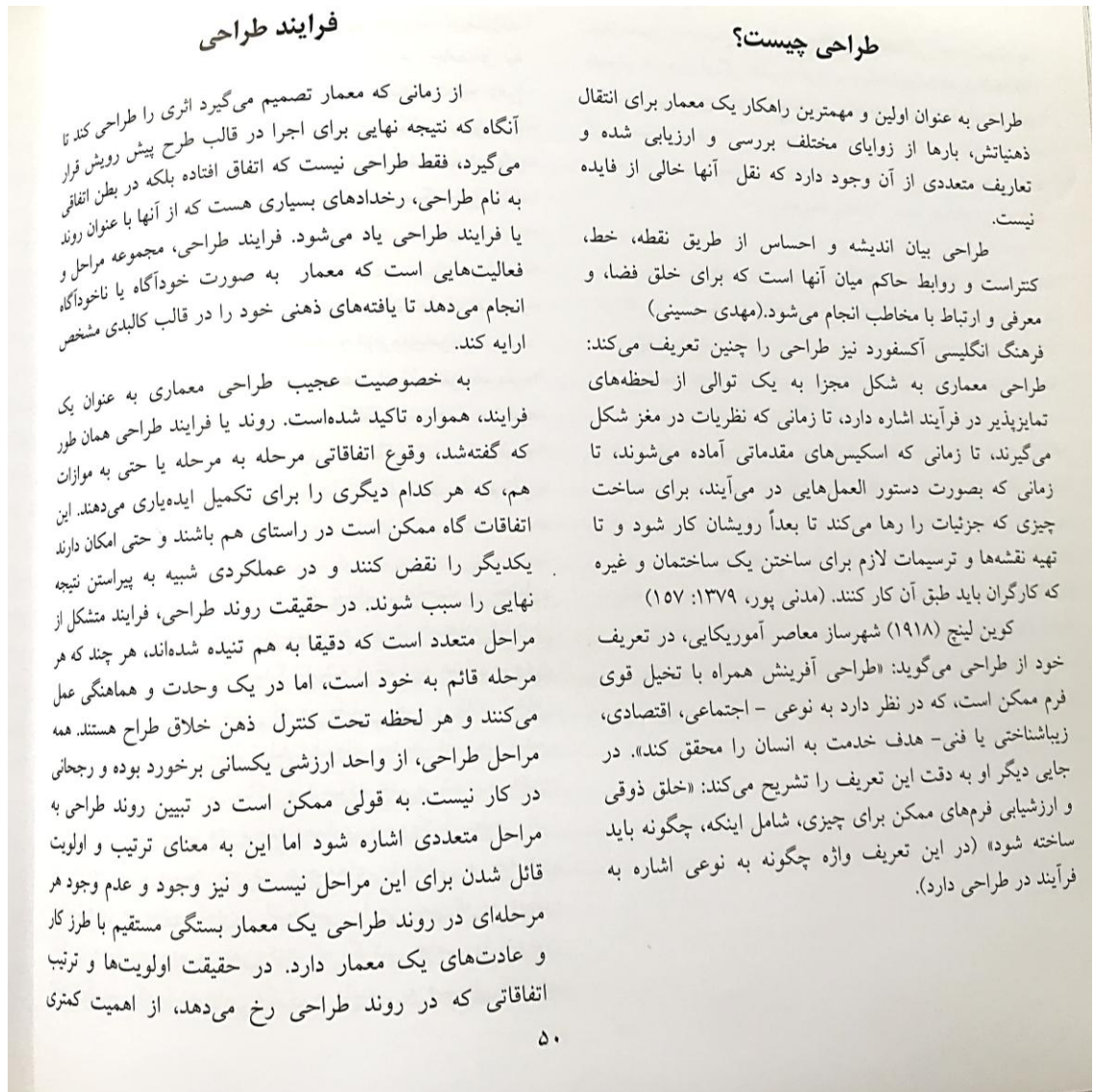
□ یازدهم □ دوازدهم ✓

text: دارد ✓ ندارد □ voice: دارد □ ندارد ✓ power point: دارد □ ندارد ✓

تلفن همراه مدیر گروه:

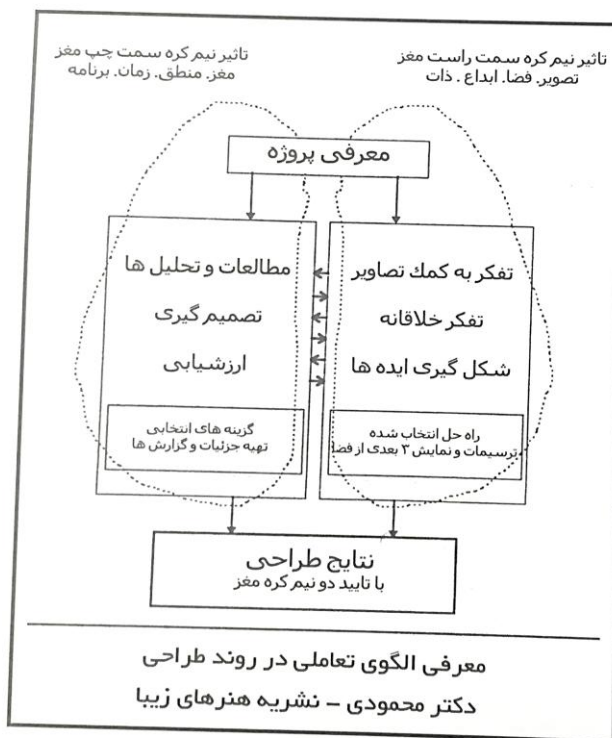
بسمه تعالی

طراحی و فرآیند طراحی از مباحث مهمی هستند که معماران و صاحب نظران تعاریف مختلفی را برای آن در نظر گرفته اند. با این وجود از دیدگاه بسیاری از اندیشمندان این حوزه فرآیند طراحی فرآیند حل مساله است و لذا مهم ترین بخش قابل اعمال در این پروسه، شناخت مساله، راه حل یابی، ارزیابی و انتخاب می باشد.



قابل توجه مدرسین محترم: حداقل ۴ صفحه در هر هفته برای ارائه محتوای درس و یک صفحه برای خلاصه درس و نمونه سولات در نظر گرفته شود.

طراحی معماری، فرایندی چند ساحتی، پیچیده، متضمن دانش و خلاقیت توامان است. به دلیل گستردگی و تنوع حوزه‌ها و مفاهیمی که موضوع معماری و طراحی در فضای مشترک آن قرار دارند، تعیین و تدقیق روشی مشخص و جامع برای آن امری مشکل و تا حدی ناممکن می‌نماید.



برخورداند، آنچه بسیار مهم است بودن و وجود این روند است که ضرورتی انکارناشدنی است. ضرورتی که متأسفانه کمتر به آن پرداخته شده و یا در بسیار مواقع در دانشکده‌های معماری مورد اغفال قرار می‌گیرد.

ضرورت وجود روند برای طراحی از آنجا ناشی می‌شود که یک معمار نمی‌تواند در ابتدای امر، برای طراحی که وجود ندارد جزئی را متصور شود. جزئیات در خدمت کلیات اثر هستند و در اولین مراحل روند طراحی باید کلیات اثر شکل بگیرد تا بعد جزئیات در هماهنگی کامل بر آن بنشینند. از این رو، طراحی کردن مثل دیدن کسی است که از دور دست به ما نزدیک می‌شود. در ابتدا طراحی کلی و مبهم را می‌بینیم و هر قدر که به او نزدیکتر می‌شویم و با هر گامی که بر می‌داریم، ابهام‌ها برطرف شده و مرحله به مرحله جزئیات بیشتری ظاهر می‌شوند. گاهی طراحی معماری همانند پرورش یک نهال است. نهال ایده شما باید مراحل خاص خودش را طی کند تا به درختی بارور و تنومند تبدیل شود. شناخت این مراحل می‌تواند روند مناسب‌تر و مستقیم‌تری را در طراحی ایجاد کند. مرحله اول آبیاری نهال است که حکم ایده اولیه را دارد و بعد نوبت آماده‌سازی مسیر برای نزدیک شدن افکار و ایده‌های دقیق‌تر فرا می‌رسد. در مرحله بعد معمار باید منتظر باشد تا آنچه که باید، اتفاق بیفتد. عجله بی‌فایده است چرا که وقتی ایده‌ها جان گرفتند خودشان معمار را خبر می‌کنند. هر چقدر ذهن معمار، خلاق‌تر باشد تولیدات هنری بیشتر، سریع‌تر و عمیق‌تر خواهد بود. زیرا معمار یا طراح به واسطه مغز هنرمند خود، به گنجینه بی‌انتهای دانایی متصل می‌شود.

باید به خاطر داشت که طراحی مثل پرده برداری از یک حقیقت است باید ظریف و دقیق و مرحله به مرحله انجام شود.



نکات مهم در دیاگرام فرایند طراحی معماری

- هر دو نیم کره مغز در هر مرحله طراحی حضور دارند. باید با دقت بسیار فضای لازم برای عملکرد و گزینش یافته ها بدون ارجحیت یکی بر دیگری فراهم کرد.
 - گستره ذهن معمار در ارتباط با جهان هستی و دستیابی به اندیشه معماری.
 - اندیشه‌ها و ارزش‌های اجتماعی و فرهنگی (در فصل خلاقیت مورد بحث قرار گرفت).
 - ابزار تخصصی معمار در فرایند معماری (دیاگرام‌ها، اسکیس و رایانه‌ها)
 - کارکرد نیم‌کره‌های مغز. نقش مغز منطقی و مغز هنرمند در فرایند طراحی.
 - ذهن خلاق همیشه آماده تولید ایده‌های جدید است. کانسپت و ساختار به دست آمده، می‌تواند به عنوان ایده‌ای جدید برای پروژه‌های دیگر استفاده شود. همیشه باید در انتظار تولید بیش از یک کانسپت یا ساختار بود.
 - حرکت چرخه‌ای و تکمیلی در طول فرایند طراحی. به عنوان مثال در صورت عدم رضایت از ساختار بدست آمده، طراح به مرحله ایده‌پردازی برگشته و دوباره مراحل را تکرار می‌کند.
- در نموداری که ارائه خواهد شد، سعی شده ساختاری نسبتاً مشخص و منعطف از فعالیت ذهن و روند تولید ایده‌ها و طرح معماری ارائه شود. تلاشی ناچیز بر گره‌گشایی از مشکلات آموزشی و فکری معماران در امر طراحی و تفکر معماری، باشد که مقبول اساتید و فرهیختگان هنر و معماری واقع شود.



مراحل شاخص در فرآیند طراحی معماری:

- ۱- شناخت: ترسیم نمودارها، تحلیل و پردازش اطلاعات
- ۲- پالایش
- ۳- تجزیه و تحلیل اطلاعات ۴- ایده پردازی ۵- کانسپت
- ۶- ساختار ۷- طرح اولیه ۸- طرح نهایی

