



مقطع تحصیلی: کاردانی ■ کارشناسی ■ رشته: گرافیک. ترم: 2 سال تحصیلی: 1398-1399
نام درس: نرم افزار تصویری (فتوشاپ) نام و نام خانوادگی مدرس: سمیه لطیفی
آدرس email مدرس: somayeh735735@gmail.com تلفن همراه مدرس: 09361395832

جزوه درس: نرم افزار تصویری (فتوشاپ) مربوط به هفته : دوازدهم ■
text: دارد ■ ندارد □ voice: دارد □ ندارد ■ power point: دارد □ ندارد ■
تلفن همراه مدیر گروه : 093827852

تفاوت تایپ نقطه ای و ناحیه ای

➤ آموزش اضافه کردن متن در فتوشاپ - تایپ ناحیه ای

متن اصلی و تصاویر از Steve Patterson، در آموزش های قبلی، مقدمات کار کردن با متن ها در فتوشاپ را فرا گرفتید. در آن آموزش ذکر شد که با استفاده از دو روش تایپ نقطه ای (point type) و تایپ ناحیه ای (area type) می توانید متن ها را به سند اضافه کنید. در این قسمت از آموزش مقدماتی فتوشاپ، نگاهی به روش دوم یعنی تایپ ناحیه ای خواهیم انداخت، در این روش قادر خواهیم بود تا متن های طولانی را در یک ناحیه از قبل انتخاب شده تایپ کنیم.

این آموزش شامل موارد زیر است:

1. ابزار تایپ یا Type Tool
2. تایپ نقطه ای در فتوشاپ
3. تایپ ناحیه ای در فتوشاپ
4. حرکت ناحیه انتخاب شده در زمان تایپ
5. ویرایش متن داخل ناحیه انتخاب شده
6. جا نشدن متن در ناحیه انتخاب شده

1- ابزار تایپ یا Type Tool

همان طور که می دانید، برای اضافه کردن هر نوع متنی به سند فتوشاپ، چه تایپ نقطه ای باشد و چه ناحیه ای از ابزار تایپ یا Type Tool در پنل Tools استفاده می کنیم، همچنین می توانیم از دکمه میانبر T برای انتخاب ابزار تایپ استفاده کنیم:



انتخاب ابزار تایپ از پنل Tools

حالا که ابزار تایپ (Type Tool) را در دست دارید، می توانید با استفاده از نوار افقی بالا (Option Bar)، فونت، استایل و اندازه متن را تنظیم نمایید:



از سمت چپ به راست می توانید فونت، استایل و اندازه متن را تنظیم نمایید همچنین با استفاده از آیکن انتخاب رنگ (**color swatch**) می توانید رنگ متن را تنظیم نمایید. رنگ پیش فرض برای متن، سیاه است (رنگی که برای foreground تنظیم شده است) با کلیک روی این آیکن، پنجره انتخاب رنگ (**Color Picker**) ظاهر می شود که به ما اجازه می دهد یک رنگ متفاوت را برای متن مان انتخاب کنیم:



کلیک روی آیکن انتخاب رنگ، برای تغییر رنگ متن البته اگر نیاز است در میله افقی بالای صفحه (**Options Bar**) سه گزینه دیگر که برای ترازبندی متن استفاده می شود بچشم می خورد. بترتیب از سمت چپ به راست:

1. آیکن تراز کردن متن در سمت راست ناحیه انتخاب شده (**Left Align Text**)

2. آیکن تراز کردن متن در مرکز ناحیه انتخاب شده (**Center Text**)

3. آیکن تراز کردن متن در سمت چپ ناحیه انتخاب شده (**Right Align Text**)

بصورت پیشفرض گزینه اول یعنی **Left Align Text** فعال است:



2- تایپ نقطه ای در فتوشاپ

همان طور که قبلاً گفته شد، دو روش متفاوت برای تایپ کردن در سند فتوشاپ وجود دارد:

1- تایپ نقطه ای یا **point type**: این مورد به تایپ کاراکتری نیز شناخته می شود و برای اضافه کردن متن های کوچک استفاده می شود (یک کاراکتر تنها و یا یک کلمه و یا عناوین و ...)

2- تایپ ناحیه ای یا **area type**: این مورد به تایپ پاراگرافی نیز شناخته می شود و برای اضافه کردن متن های بزرگ داخل یک ناحیه از قبل انتخاب شده (**pre-selected**) استفاده می شود.

بدلیل اینکه در بیشتر مواقع می خواهیم تنها یک متن کوتاه که شامل یک خط است را به سندمان اضافه کنیم بسادگی

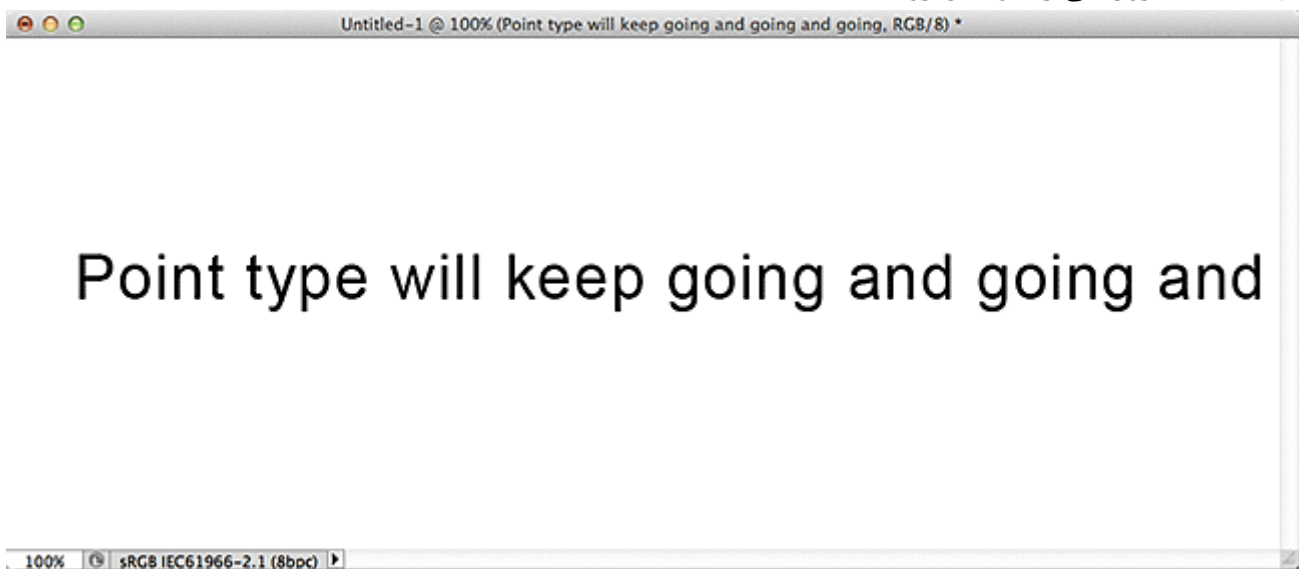
از روش تایپ نقطه ای استفاده می کنیم:

اول، یعنی نقطه ای **This is text added as point type.**

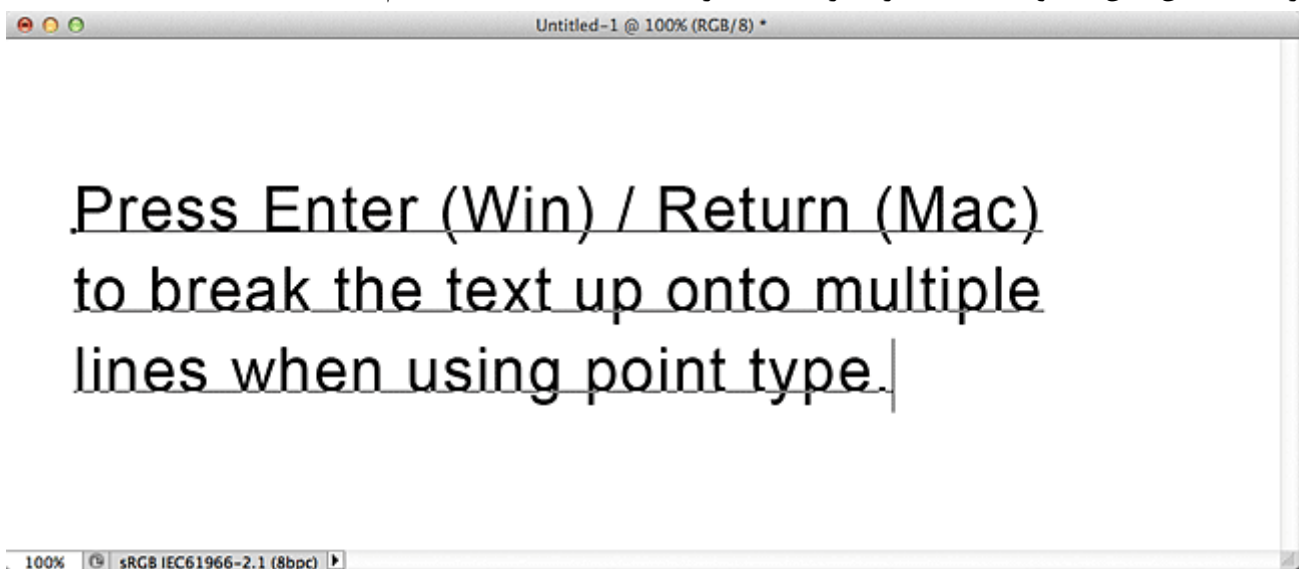
در روش نقطه ای، ما تنها با ابزار تایپ یک کلیک روی صفحه می کنیم و سپس شروع به تایپ متن می کنیم



زمان استفاده از تایپ نقطه ای، اگر طول متن مان از عرض سند بیشتر شود و از دکمه Enter استفاده نکنیم، متن از انتهای سند بیرون می زند و قابل رویت نیست:



در تایپ نقطه ای، اگر متن مان بیش از اندازه بزرگ شود ممکن است که از فضای سند خارج شود و قابل رویت نباشد برای شکستن متن به دو خط یا بیشتر، نیاز است که از دکمه Enter استفاده کنیم:



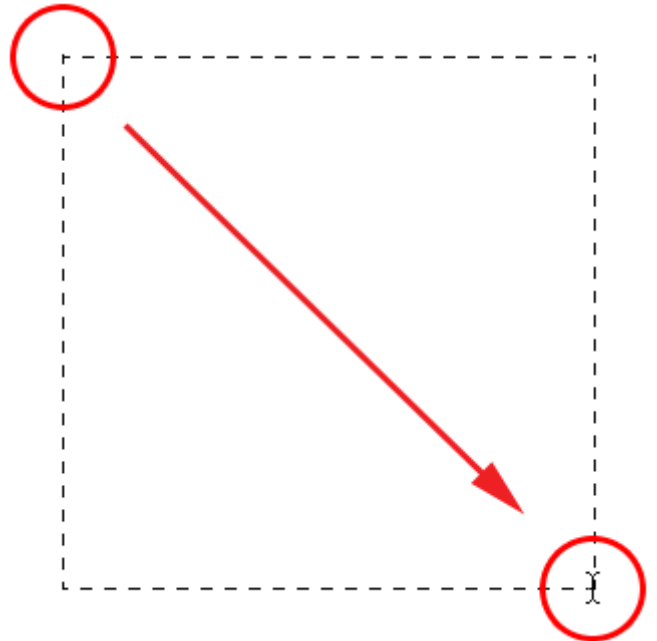
در تایپ نقطه ای برای شکستن متن به دو خط یا بیشتر، نیاز است که از دکمه enter استفاده کنیم

3- تایپ ناحیه ای در فتوشاپ

زمانی که می خواهیم یک متن طولانی که شامل چند خط است را به سندمان اضافه کنیم، استفاده از روش ناحیه ای بجای نقطه ای پیشنهاد می شود. در روش ناحیه ای به ما اجازه داده می شود تا متن مان را در یک ناحیه از قبل انتخاب شده (تکس باکس) قرار دهیم بنحوی که اگر متن به لبه های این فضا رسید، بصورت اتوماتیک به خط بعد منتقل شود). این روش را اصطلاحاً wrap بمعنی پوشاندن نیز می نامند)

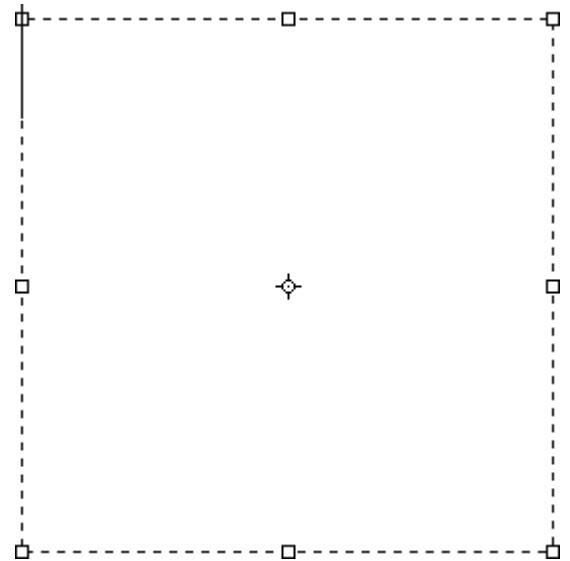


برای انتخاب ناحیه تایپ، به ابزار خاصی نیاز نیست و با استفاده از همان ابزار تایپ (Type Tool) می توانیم اینکار را انجام دهیم. بنابراین در حالی که ابزار تایپ را در دست دارید، در جایی از سند کلیک کرده و در حالی که کلید موس را پایین نگه داشته اید، آنرا بسمتی دیگر بکشید و رها کنید:



برای اضافه کردن تایپ ناحیه ای، با ابزار تایپ روی سند کلیک کرده و در حالی که موس را پایین نگه داشته اید به سمتی که می خواهید بکشید و رها کنید

حالا فتوشاپ، ناحیه ی تایپ را ایجاد کرده است که البته خیلی شبیه باکس ایجاد شده توسط فرمان Free Transform است. این جعبه یا باکس شامل دستگیره هایی در اطراف و گوشه ها است و برای تغییر اندازه کافی است که یکی از دستگیره ها را به سمتی که می خواهید بکشید و رها کنید.



زمانی که موس را رها می کنید، فتوشاپ یک تکس باکس با دستگیره هایی در گوشه ها و اطراف ایجاد می کند



زمانی که ناحیه ی تایپ را ایجاد کردید، علامت درج متن را در بالا و سمت چپ باکس خواهید دید) با فرض اینکه از تراز بندی Left Align Text استفاده کرده اید(، حالا می توانید بسادگی شروع به تایپ کنید:

This is text

بصورت پیش فرض، متن در سمت چپ باکس قرار میگیرد

همین که متن به لبه های باکس می رسد، بصورت اتوماتیک ادامه متن به خط بعدی منتقل می شود (wrap) و البته نیازی به استفاده از دکمه Enter برای ایجاد خط جدید نیست:

This is text
added
using area
type.

ادامه متن بصورت اتوماتیک به خط بعدی منتقل خواهد شد

4- حرکت ناحیه انتخاب شده در زمان تایپ

اگر در زمان تایپ کردن، تشخیص می دهید که محل باکس مناسب نیست، می توانید بسادگی بدون اینکه نیاز باشد از حالت تایپ خارج شوید آنرا تغییر محل دهید، فقط موس را در فضای اطراف باکس حرکت دهید تا بشکل آیکن ابزار حرکتی یا **Move Tool** در آید سپس کلیک کرده و در حالی که کلید موس را پایین نگه داشته اید به سمتی که می خواهید بکشید و رها کنید، سپس می توانید ادامه متن تان را تایپ کنید:

قابل توجه مدرسین محترم: حداقل 4 صفحه در هر هفته برای ارایه محتوای درس و یک صفحه برای خلاصه درس و نمونه سولات در نظر گرفته شود.



This is text
added
using area
type.



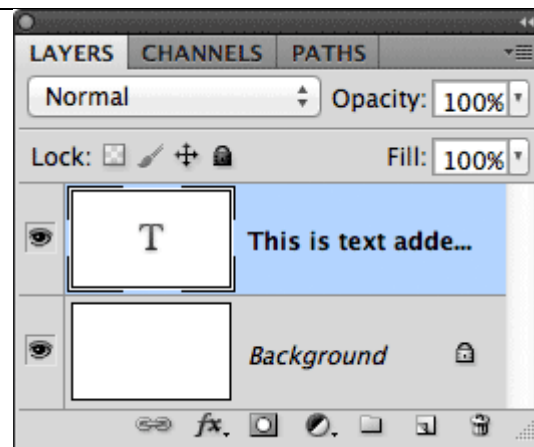
موس را در فضای اطراف باکس حرکت دهید تا بصورت موقت شکل موس به آیکن ابزار حرکتی، تغییر کند زمانی که کارتان تمام شد، از میله افقی بالا (Option Bar) برای اینکه متن تایپ شده را **accept** کنید و از حالت ویرایش متن خارج شوید باید روی **checkmark** کلیک نمایید. (می توانید از دکمه های میانبر **Ctrl+Enter** استفاده کنید)، بهر حال در اینجا نیز مانند روش نقطه ای می توانید برای ایجاد یک خط جدید بصورت دستی از دکمه **Enter** استفاده کنید:



کلید روی علامت تیک برای پذیرفتن متن تایپ شده
حالا با **accept** کردن متن، تکس باکس مخفی می شود و تنها کاراکترهای متن باقی می ماند:

This is text
added
using area
type.

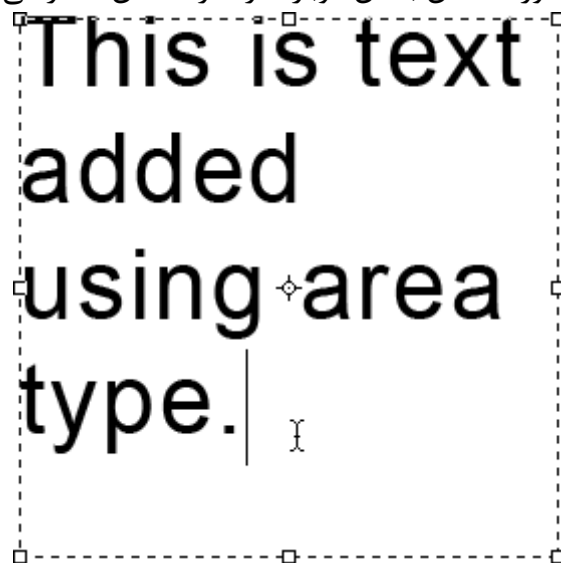
تنها زمانی که در حال تایپ هستیم، تکس باکس نمایان است
درست مانند روش تایپ نقطه ای، در اینجا نیز، متن تایپ شده در یک لایه متنی (**Type layer**) قرار داده می شود و
از بخش ابتدایی متن مان برای نامگذاری آن استفاده خواهد شد:



چه از روش تایپ نقطه ای استفاده کرده باشیم و چه از تایپ ناحیه ای، فتوشاپ متن تایپ شده را در یک لایه متنی قرار می دهد

5- ویرایش متن داخل ناحیه انتخاب شده

برای ویرایش متن، در حالی که ابزار تایپ (Type Tool) را در دست دارید در جایی داخل متن کلیک کنید، در این صورت تکس باکس دوباره در اطراف متن ظاهر می شود:



برای مشاهده تکس باک، با ابزار تایپ روی متن کلیک نمایید

حالا می توانیم متن داخل تکس باکس را با همان روش استفاده شده در روش تایپ نقطه ای، انتخاب کنیم. برای انتخاب یک کاراکتر از متن، با ابزار تایپ (Type Tool) در سمت راست یا چپ کاراکتر کلیک کنید و در حالی که کلید موس را پایین نگه داشته اید آنرا به سمتی بکشید تا کاراکتر مورد نظر انتخاب شود:



This is text
added

انتخاب یک کاراکتر خاص

برای انتخاب سریع کل یک کلمه، روی آن دابل کلیک نمایید"

This is text
added

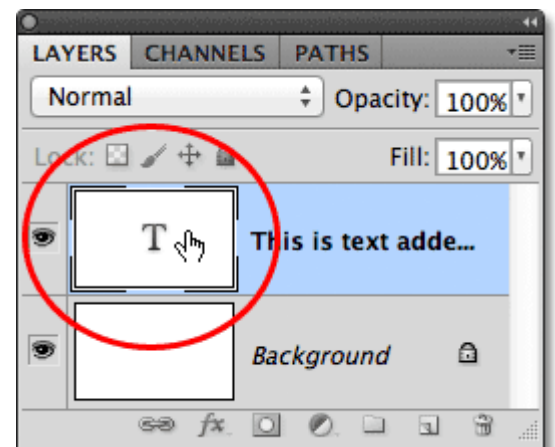
انتخاب کل یک کلمه

برای انتخاب کل یک خط، روی آن سه بار کلیک نمایید:

This is text
added

انتخاب کل یک خط

برای انتخاب کل متن داخل باکس، در پنل Layers روی تصویر بندانگشتی لایه متنی، دابل کلیک نمایید:



انتخاب کل متن داخل یک باکس

با این کار کل متن داخل یک باکس، فوراً در حالت انتخاب قرار می گیرد:



This is text
added
using area
type.

حالا تمام متن داخل باکس، در حالت انتخاب قرار گرفته است
حالا که کل متن در حالت انتخاب است، براحتی می توانیم آنرا به یک متن جدید، جایگزین کنیم:

For a photo
editor,
Photoshop
has some
impressive

جایگزین کردن متن با یک متن جدید

6- جا نشدن متن در ناحیه انتخاب شده

توجه داشته باشید که بهر حال ممکن است که متن ما در مرز ناحیه انتخاب شده، جا نشود، در این صورت چگونه مطلع شویم؟

هر زمان که متن ما در مرز تکس باکس جا نشود، آیکن گوشه سمت راست و پایین کادر تغییر می کند، بنحوی که یک علامت + داخل مربع قرار می گیرد. در اینجا آیکن را بزرگتر کرده ایم تا قابل تشخیص باشد:



Photoshop
has some
impressive

زمانی که متن در مرزهای ناحیه انتخاب شده جا نشود، علامت دستگیره سمت راست و پایین کادر تغییر می کند به چند صورت این مشکل را می توان حل کرد. می توان متن را بنحوی ویرایش کرد که در کادر جا شود و اگر این گزینه امکان پذیر نیست، براحتی می توانید باکس را تغییر اندازه دهید. بنابراین روی یکی از دستگیره ها کلیک کنید و در حالی که کلید موس را پایین نگه داشته اید به سمتی که می خواهید بکشید تا کادر بزرگتر شده و متن، بصورت کامل دیده شود، حالا موس را رها کنید:

For a photo
editor, Photo-
shop has some
impressive type
features.

تغییر اندازه ناحیه تایپ

زمانی که کارتان تمام شد، از میله افقی بالا (Option Bar) روی **checkmark** کلیک نمایید: (می توانید از دکمه های میانبر **Ctrl+Enter** استفاده کنید)

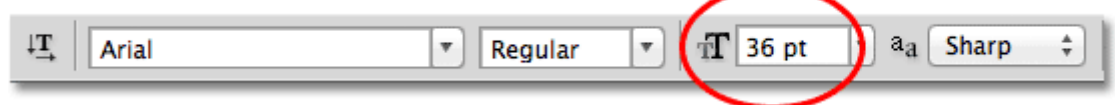


For a photo editor, Photoshop has some impressive type features.

تغییر اندازه متن، اجازه می دهد تا تمام متن قابل رویت باشد اگر در مورد شما، ویرایش متن و یا تغییر اندازه ناحیه تایپ، گزینه های مناسبی نیست، برای جا دادن متن در فضای انتخاب شده، می توانید از تغییر اندازه فونت استفاده کنید. بنابراین برای انتخاب کل متن، در پنل Layers روی لایه متن، دابل کلیک نمایید:



انتخاب کل متن برای تغییر اندازه فونت در حالی که کل متن در حالت انتخاب است، از میله افقی بالا (Option Bar) می توانیم گزینه های مربوط به فونت را تغییر دهیم. در اینجا اندازه فونت را به 36 pt تغییر می دهیم:



کاهش اندازه فونت، برای جا دادن متن در ناحیه انتخاب شده و حالا براحتی، تمام متن در ناحیه انتخاب شده جا داده شده است و آیکن گوشه راست و پایین رفته است:



For a photo editor, Photoshop has some impressive type features.

با کاهش اندازه فونت، متن در ناحیه انتخاب شده جا شده است و آیکن گوشه راست و پایین رفته است بصورت خلاصه اگر می خواهید یک متن کوتاه را به سندتان اضافه کنید، بهتر است که از روش تایپ نقطه ای (**point type**) استفاده کنید، با این روش تنها کافی است که با ابزار تایپ روی سند کلیک کرده و شروع به تایپ کنید، و اگر می خواهیم یک متن طولانی که شامل چند خط است را اضافه کنید، بهتر است که از روش تایپ ناحیه ای (**area type**) استفاده کنید، در این روش با استفاده از ابزار تایپ، روی سند کلیک کرده و در حالی که موس را پایین نگه داشته اید آنرا به سمتی دلخواه می کشید و سپس بعد از رها کردن موس، شروع به تایپ می کنید.