



مقطع تحصیلی: کاردانی □ کار □ ساسی □ رشته: معماری داخلی.ترم: دوم سال تحصیلی: ۱۳۹۸-۱۳۹۹

نام درس: مبانی معماری نام و نام خانوادگی مدرس: شیما نادری
 آدرس email مدرس: shima.naderii@gmail.com تلفن همراه مدرس:

جزوه درس: مبانی معماری مربوط به هفته : پانزدهم ■

power point: دارد □

voice: دارد □ ندارد □

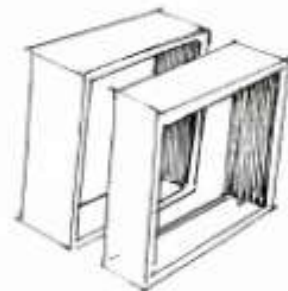
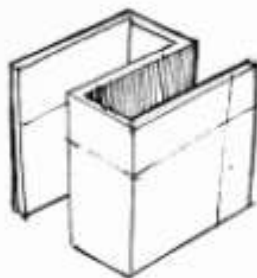
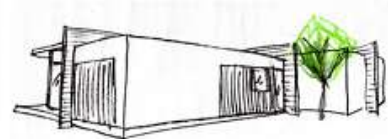
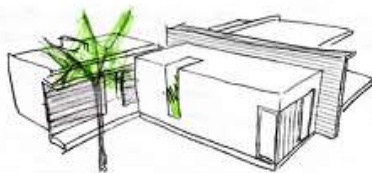
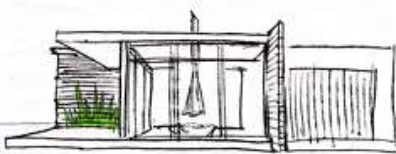
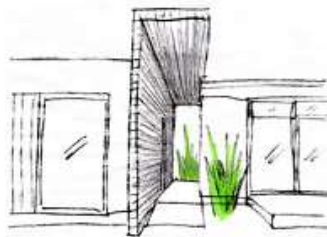
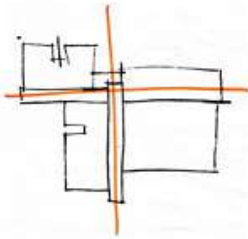
text: دارد □ دارد ■

ندارد ■

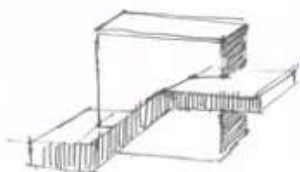
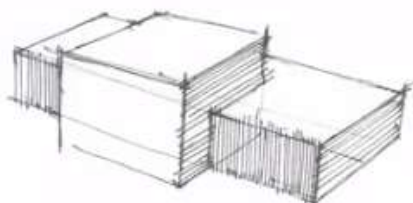
تلفن همراه مدیر گروه :

جلسه پانزدهم

هر یک از احجام زیر را در یک صفحه ترسیم کنید و در گروه ارسال کنید.



قابل توجه مدرسین محترم : حداقل ۴ صفحه در هر هفته برای ارایه محتوای درس و یک صفحه برای خلاصه درس و نمونه سولات در نظر گرفته شود.



پروز باشید.

قابل توجه مدرسین محترم : حداقل ۴ صفحه در هر هفته برای ارائه محتوای درس و یک صفحه برای خلاصه درس و نمونه سولات در نظر گرفته شود.