



مقطع تحصیلی: کاردانی ■ رشته معماری ترم تابستان سال تحصیلی: ۱۳۹۸-۱۳۹۹  
نام درس: طراحی فضای داخلی مذهبی و فرهنگی نام و نام خانوادگی مدرس: مهرازان رضایی  
آدرس email مدرس [mehranrezaie056@gmail.com](mailto:mehranrezaie056@gmail.com) تلفن همراه مدرس: ۰۹۱۲۵۶۱۶۲۴۴

جزوه درس طراحی فضای داخلی مذهبی و فرهنگی مربوط به هفته دوم ■  
text: دارد ■ ندارد □ voice: دارد □ ندارد ■  
power point: دارد □ ندارد ■

معیارهای طراحی مساجد


۲-۲-۲- بنا بر احتیاط واجب مسجد را به طلا نباید زینت نمایند و همچنین نباید صورت چیزهایی مثل انسان و حیوان که روح دارد در مسجد نقش کنند، نقاشی چیزهایی که روح ندارند مثل گل و بوته مکروه است (استناد به احکام مراجع جلد ۱ مسئله ۹۰۸)

۳-۲-۲- نصب تابلو یا عکس شهدا، عکس مکه و یا شمایل در شبستان مسجد مانعی ندارد ولی نماز در مقابل عکس انسان و تصویر ذی روح مکروه است مگر در موقع نماز با پرده روی عکس پوشانده شود. (استفتائات مقام معظم رهبری س ۴۱)

تذکر مهم: جهت اطلاع بیشتر از مسایل فقهی و احکام شرعی مرتبط با مساجد به کتب زیر مراجعه شود:

(۱) ۱۴۰ سؤال پیرامون مسجد- تالیف دفتر مطالعات و پژوهشهای مرکز رسیدگی به امور مساجد.

(۲) استفتائات مقام معظم رهبری، باب وقف.





## بخش سوم

### طبقه بندی مساجد

مساجد شهری : شامل کلیه مساجدی است که در شهرها قرار داشته و عموم مردم می توانند از آن استفاده کنند . این مساجد از نظر موقعیت و اهمیت بشرح زیر دسته بندی می شوند :

- ۱- مساجد زیر محله ای: در بسیاری از محلات علاوه بر یک مسجد محله ممکن است مساجد کوچک با عرصه کمتر از ۵۰۰ مترمربع وجود داشته باشد که معمولاً از طریق وقف افراد خیر احداث میشوند و در عین کوچکی و سادگی از فضای روحانی مطلوبی برخوردارند .
- ۲- مساجد محله ای : مساحت عرصه این مساجد حدود ۵۰۰ مترمربع می باشد .<sup>(۱)</sup>
- ۳- مساجد ناحیه ای : مساحت عرصه این مساجد حدود ۱۰۰۰ مترمربع می باشد .<sup>(۲)</sup>
- ۴- مساجد منطقه ای: مساحت اراضی مساجد منطقه ای حدود ۲۰۰۰ مترمربع در نظر گرفته می شود.
- ۵- مساجد روستایی: با توجه به مفاد بند ۵ مصوبه مورخه ۸۷/۵/۷ شورای عالی شهرسازی و معماری ایران و همچنین ویژگیهای خاص هر روستا طراحی و اجرای مساجد روستائی انجام پذیرد.

(۱) - (۲) - بر اساس مصوبه مؤرخ ۸۷/۵/۷ شورای عالی شهرسازی و معماری .

توضیح ۱: با توجه به اینکه در شهرها ، اصلی ها عملکرد مساجد جامع را هم دارند در دسته بندی مساجد ذکر کردیم  
توضیح ۲: علاوه بر مساجد نامبرده گروه دیگری از مساجد نیز هستند که به دلیل ایجاد اماکنی مانند زیارتگاه قبرستان مجتمع های صنعتی، مجموعه های رفاهی - ورزشی، پارک ها و غیره احداث می شود .

## بخش چهارم

### برنامه فیزیکی طراحی

مساجد می بایست دارای برنامه فیزیکی خاص خود و در هماهنگی با زمین اختصاص یافته به آنها باشند.

۱- مساجد محله ای: مساحت زمین طبق مصوبه شورای عالی معماری و شهرسازی حدود ۵۰۰ مترمربع می باشد و فضاهای مورد نیاز عبارتند از:

۱-۱- پیش فضا (جلوخان).

۲-۱- صحن.

۳-۱- شبستان، فراداخوانی، کفشداری و ورودی شبستان.

۴-۱- سرویس های بهداشتی و وضوخانه.

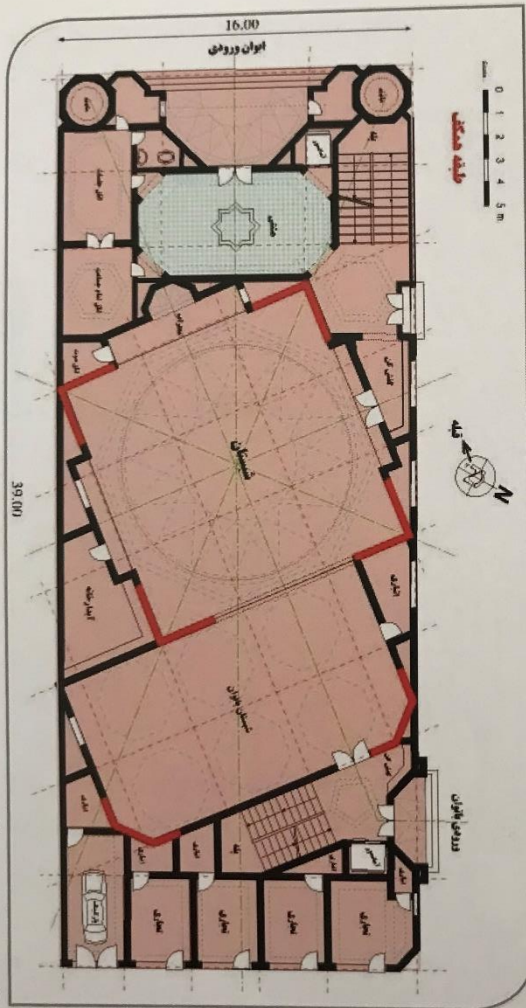
۵-۱- دفتر مسجد و اتاق روحانی.

۶-۱- انبار و آبدارخانه و فضاهای ارتباطی.

۷-۱- محل زندگی خادم.

۸-۱- فرهنگی و کتابخانه.

۹-۱- دفتر بسیج.



نمونه نقشه مسجد محله ای